

目錄內容

| | |
|----------------------------|----|
| 壹、調查目的地 | 2 |
| 貳、調查時間 | 2 |
| 參、調查對象 | 2 |
| 肆、調查方法 | 2 |
| 伍、調查工具 | 2 |
| 陸、回收成果 | 2 |
| 柒、調查結果 | 5 |
| 一、實習生在實習單位上表現滿意度調查結果 | 5 |
| (一) 基本資料 | 5 |
| (二) 實習生表現 | 6 |
| 二、實習單位的建議事項 | 10 |
| 三、各系分析表 | 12 |
| 1.水產食品科學系 | 12 |
| 2.水產養殖系 | 14 |
| 3.供應鏈管理系 | 16 |
| 4.海洋生物技術系 | 18 |
| 5.海洋休閒管理系 | 20 |
| 6.海洋事務與產業管理碩士學位學程 | 22 |
| 7.海洋環境工程系 | 24 |
| 8.航運技術系 | 26 |
| 9.航運管理系 | 28 |
| 10.微電子工程系 | 30 |
| 11.資訊管理系 | 32 |
| 12.漁業生產管理系 | 34 |
| 13.輪機工程系 | 36 |
| 14.造船及海洋工程系 | 38 |
| 四、各系分析圖 | 40 |

國立高雄海洋科技大學

105 學年度實習機構對實習生滿意度調查報告

壹、調查目的：

為提升本校學生學習成效，依本校 103 年 11 月 20 日行政會議通過「實習生及畢業生雇主滿意度調查作業要點」辦理「畢業生雇主滿意度調查」，相關調查結果，作為本校校務發展、教學品質改善及學生職涯輔導之參考。

貳、調查時間：105 年 7 月 1 日至 106 年 8 月 31 日

參、調查對象：企業雇主/用人主管/HR 主管及人員

肆、調查方法：線上問卷/紙本問卷

伍、調查工具：實習機構對實習生滿意度暨成績考核表，考核表面向如下：

一、填寫者的基本資料（每一實習單位一份）

二、實習生基本資料

三、請依實習生表現，提供適當評價（檢視項目及內容）：

1.專業知能方面

2.實習（工作）表現方面

3.技能與技巧

4.其他方面

5.雇用意願度

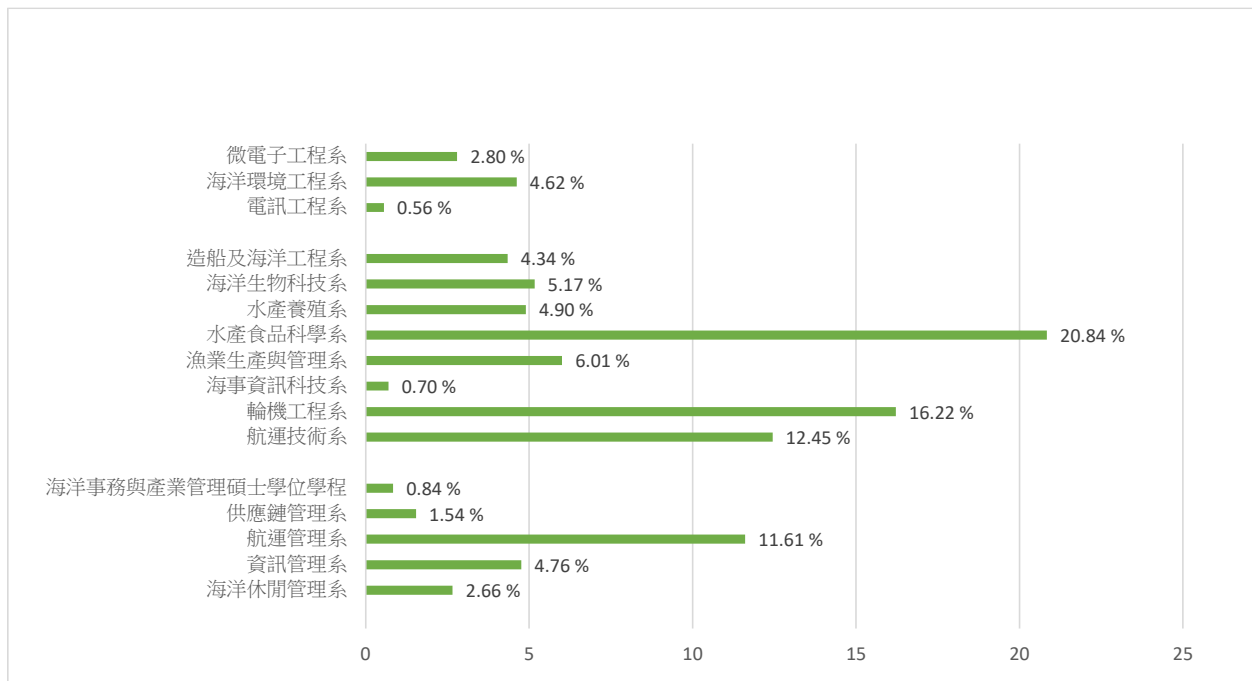
陸、回收成果：

線上及紙本問卷至 106 年 8 月 31 日止，依學生回覆之實習廠商資料進行調查，有效問卷共 715 份。本次調查的 715 位實習機構用人主管裡，以「水產食品科學系」居多，共有 149 位〈20.84%〉，其次為「輪機工程系」有 116 位〈16.22%〉，其餘詳如實習生科系統計表。

實習生科系統計表

| 學院 | 科系 | 個數 | 百分比 | 學院 | 科系 | 個數 | 百分比 |
|------|-----------------|-----|--------|--------|----------|-------|---------|
| 管理學院 | 海洋休閒管理系 | 19 | 2.66% | 水圈學院 | 漁業生產與管理系 | 43 | 6.01% |
| | 資訊管理系 | 34 | 4.76% | | 水產食品科學系 | 149 | 20.84% |
| | 航運管理系 | 83 | 11.61% | | 水產養殖系 | 35 | 4.90% |
| | 供應鏈管理系 | 11 | 1.54% | | 海洋生物科技系 | 37 | 5.17% |
| | 海洋事務與產業管理碩士學位學程 | 6 | 0.84% | 海工學院 | 造船及海洋工程系 | 31 | 4.34% |
| 海事學院 | 航運技術系 | 89 | 12.45% | | 電訊工程系 | 4 | 0.56% |
| | 輪機工程系 | 116 | 16.22% | | 海洋環境工程系 | 33 | 4.62% |
| | 海事資訊科技系 | 5 | 0.70% | 微電子工程系 | 20 | 2.80% | |
| 全校 | | | | | | 715 | 100.00% |

註：各項目百分比因四捨五入進位之關係造成總計百分比有±0.01之誤差。

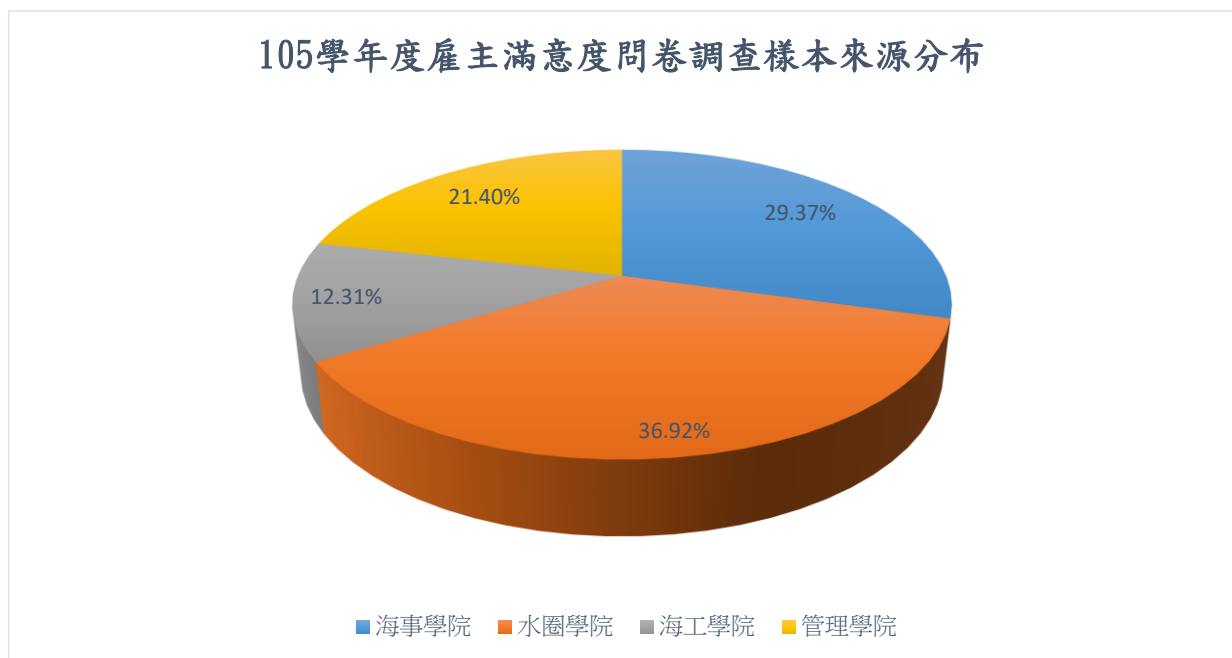


實習生科系統計圖

105 學年度雇主滿意度調查問卷結果分析—來源分布

| 105學年度雇主滿意度問卷調查樣本來源分布 | | |
|-----------------------|-----|--------|
| 學院 | 人數 | 百分比 |
| 海事學院 | 210 | 29.37% |
| 水圈學院 | 264 | 36.92% |
| 海工學院 | 88 | 12.31% |
| 管理學院 | 153 | 21.40% |
| 合計 | 715 | 100% |

調查樣本來源（學院）



柒、調查結果：

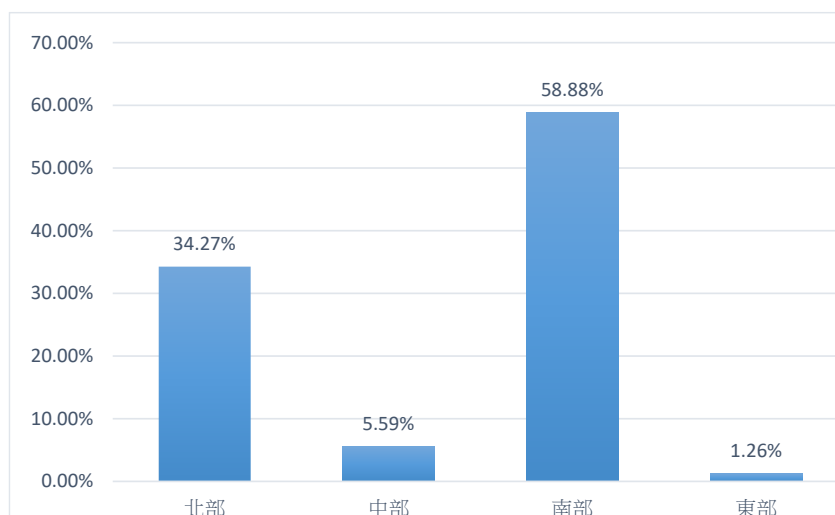
一、實習生在實習單位上表現滿意度調查結果

〔一〕基本資料

| 實習單位 | | 個數 | 百分比 |
|------|------------|-----|--------|
| 產業別 | 漁業 | 33 | 4.62% |
| | 製造業 | 12 | 1.68% |
| | 百貨零售 | 10 | 1.40% |
| | 造船業 | 20 | 2.80% |
| | 營造業 | 1 | 0.14% |
| | 環境工程業 | 31 | 4.34% |
| | 電子業 | 18 | 2.52% |
| | 生物科技業 | 24 | 3.36% |
| | 通信業 | 4 | 0.56% |
| | 機械業 | 4 | 0.56% |
| | 電腦資訊業 | 1 | 0.14% |
| | 食品加工業 | 91 | 12.73% |
| | 養殖業 | 19 | 2.66% |
| | 航運業 | 214 | 29.93% |
| | 休閒觀光業 | 29 | 4.06% |
| | 金融、保險及不動產業 | 7 | 0.98% |
| | 運輸、倉儲及流通業 | 42 | 5.87% |
| | 公共行政業 | 26 | 3.64% |
| | 工程顧問 | 2 | 0.28% |
| | 公務機關 | 3 | 0.42% |
| | 公部門 | 1 | 0.14% |
| | 公證行 | 2 | 0.28% |
| | 化工 | 1 | 0.14% |
| | 水族業 | 2 | 0.28% |
| | 生技食品研發產業服務 | 1 | 0.14% |
| | 生態保育 | 1 | 0.14% |
| | 系統整合 | 1 | 0.14% |
| | 服務業 | 8 | 1.12% |
| | 金屬產業 | 21 | 2.94% |
| | 政府機關 | 2 | 0.28% |
| | 研究單位 | 4 | 0.56% |
| | 食品衛生稽查 | 1 | 0.14% |
| | 食品檢驗 | 1 | 0.14% |

| 實習單位 | | 個數 | 百分比 |
|------|----------|-----|--------|
| 產業別 | 倉儲物流業 | 1 | 0.14% |
| | 海事工程業 | 1 | 0.14% |
| | 海空運承攬運送業 | 21 | 2.94% |
| | 航空業 | 5 | 0.70% |
| | 教學單位 | 18 | 2.52% |
| | 報關業 | 3 | 0.42% |
| | 資訊服務業 | 3 | 0.42% |
| | 資訊科技 | 6 | 0.84% |
| | 農業 | 1 | 0.14% |
| | 遊艇服務業 | 1 | 0.14% |
| | 餐飲業 | 12 | 1.68% |
| | 檢驗機構 | 4 | 0.56% |
| | 醫療業 | 2 | 0.28% |
| | 機構所在縣市 | 北部 | 245 |
| 中部 | | 40 | 5.59% |
| 南部 | | 421 | 58.88% |
| 東部 | | 9 | 1.26% |

實習機構所在縣市分佈圖



〔二〕實習生表現

本次調查有關畢業校友在職場上的表現部份，以李克特五點量表來衡量，其中常滿意為5分，滿意為4分，普通為3分，不滿意為2分，非常不滿意為1分，進而計算各題之平均得分，以了解實習生在實習單位上的表現。

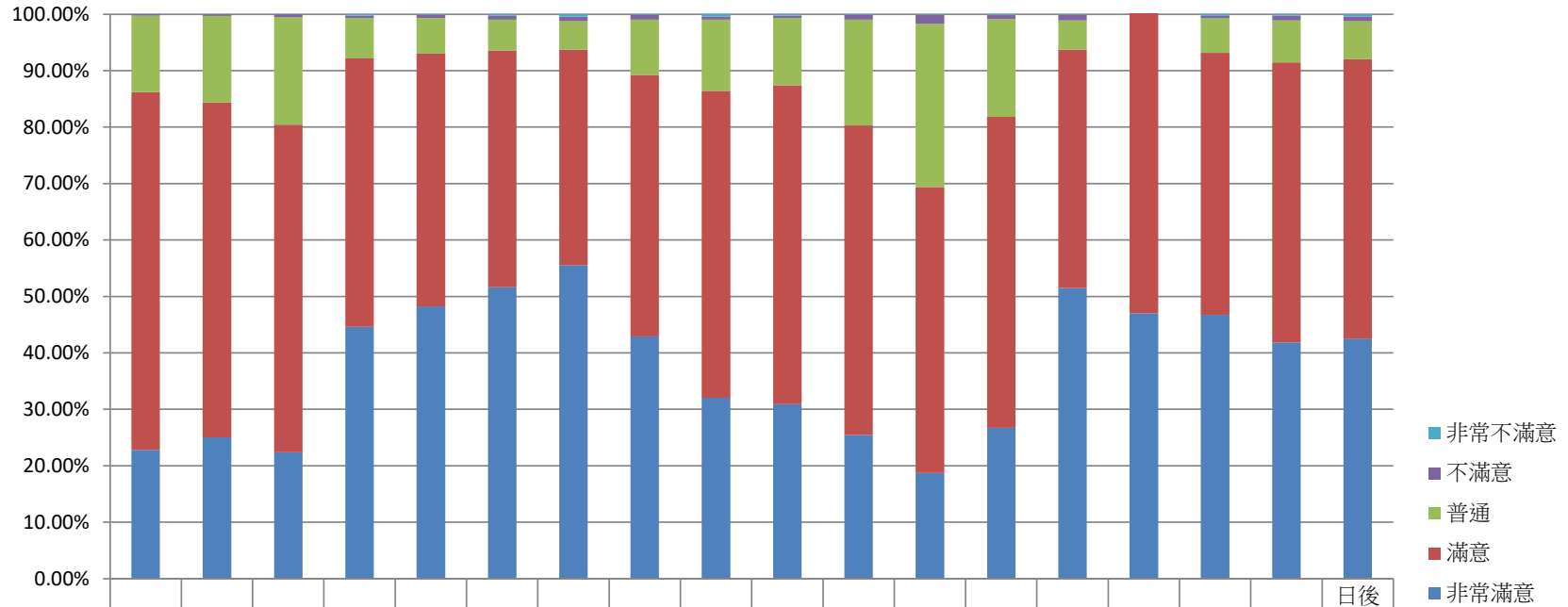
滿意度調查結果分析-實習單位上表現滿意度次數分配（全校）

| 實習生在職場上表現之滿意度 | | 滿意度（人數） | | | | | 平均分數 |
|----------------------------------|---------------------------|---------|-----|-----|-----|-------|------|
| | | 非常滿意 | 滿意 | 普通 | 不滿意 | 非常不滿意 | |
| 專業 知 能 | 1. 具備的專業知識符合工作需求 | 163 | 453 | 97 | 2 | 0 | 4.09 |
| | 2. 能將專業知識應用於工作實務 | 179 | 424 | 110 | 2 | 0 | 4.09 |
| | 3. 具備多元的知能 | 160 | 415 | 136 | 4 | 0 | 4.02 |
| 實習 「 工 作 」 表 現 | 1. 實習（工作）效率 | 319 | 340 | 51 | 3 | 2 | 4.36 |
| | 2. 重視團隊合作 | 345 | 320 | 45 | 4 | 1 | 4.40 |
| | 3. 服務態度 | 369 | 300 | 39 | 5 | 2 | 4.44 |
| | 4. 出勤狀況 | 397 | 273 | 36 | 6 | 3 | 4.48 |
| | 5. 人際關係的處理能力 | 307 | 331 | 70 | 6 | 1 | 4.31 |
| 技 能 與 技 巧 | 1. 表達與溝通能力 | 229 | 389 | 90 | 4 | 3 | 4.17 |
| | 2. 電腦運用能力 | 221 | 404 | 85 | 3 | 2 | 4.17 |
| | 3. 創意思考能力 | 182 | 392 | 134 | 6 | 1 | 4.05 |
| | 4. 外語能力 | 134 | 362 | 207 | 11 | 1 | 3.86 |
| | 5. 獨立思考與分析能力 （含解決問題能力） | 191 | 394 | 124 | 5 | 1 | 4.08 |
| 其 他 | 1. 參與學習的意願 | 368 | 302 | 37 | 7 | 1 | 4.44 |
| | 2. 學習的可塑性 | 336 | 337 | 37 | 4 | 1 | 4.40 |
| | 3. 情緒穩定度 | 334 | 332 | 44 | 3 | 2 | 4.39 |
| | 4. 抗壓性 | 299 | 355 | 53 | 6 | 2 | 4.32 |
| 意 願 度 | 1. 日後雇用本校學生在貴機構 服務的意願度 | 304 | 354 | 48 | 6 | 3 | 4.33 |

實習機構對實習生滿意度調查結果分析-實習單位上表現滿意度百分比（全校）

| 實習生在職場上表現之滿意度 | | 滿意度（人數） | | | | |
|---------------|---------------------------|---------|--------|--------|-------|-------|
| | | 非常滿意 | 滿意 | 普通 | 不滿意 | 非常不滿意 |
| 專業知能 | 1. 具備的專業知識符合工作需求 | 22.80% | 63.36% | 13.57% | 0.28% | 0% |
| | 2. 能將專業知識應用於工作實務 | 25.03% | 59.30% | 15.38% | 0.28% | 0% |
| | 3. 具備多元的知能 | 22.38% | 58.04% | 19.02% | 0.56% | 0% |
| 實習「工作」表現 | 1. 實習（工作）效率 | 44.62% | 47.55% | 7.13% | 0.42% | 0.28% |
| | 2. 重視團隊合作 | 48.25% | 44.76% | 6.29% | 0.56% | 0.14% |
| | 3. 服務態度 | 51.61% | 41.96% | 5.45% | 0.70% | 0.28% |
| | 4. 出勤狀況 | 55.52% | 38.18% | 5.03% | 0.84% | 0.42% |
| | 5. 人際關係的處理能力 | 42.94% | 46.29% | 9.79% | 0.84% | 0.14% |
| 技能與技巧 | 1. 表達與溝通能力 | 32.03% | 54.41% | 12.59% | 0.56% | 0.42% |
| | 2. 電腦運用能力 | 30.91% | 56.50% | 11.89% | 0.42% | 0.28% |
| | 3. 創意思考能力 | 25.45% | 54.83% | 18.74% | 0.84% | 0.14% |
| | 4. 外語能力 | 18.74% | 50.63% | 28.95% | 1.54% | 0.14% |
| | 5. 獨立思考與分析能力 （含解決問題能力） | 26.71% | 55.10% | 17.34% | 0.70% | 0.14% |
| 其他 | 1. 參與學習的意願 | 51.47% | 42.24% | 5.17% | 0.98% | 0.14% |
| | 2. 學習的可塑性 | 46.99% | 47.13% | 5.17% | 0.56% | 0.14% |
| | 3. 情緒穩定度 | 46.71% | 46.43% | 6.15% | 0.42% | 0.28% |
| | 4. 抗壓性 | 41.82% | 49.65% | 7.41% | 0.84% | 0.28% |
| 雇用意願 | 1. 日後雇用本校學生在貴機構服務的意願度 | 42.52% | 49.51% | 6.71% | 0.84% | 0.42% |

實習機構對於實習生表現之滿意度



| | 具備的專業知識符合工作需求 | 能將專業知識應用於工作實務 | 具備多元的知能 | 實習(工作)效率 | 重視團隊合作 | 服務態度 | 出勤狀況 | 人際關係的處理能力 | 表達與溝通能力 | 電腦運用能力 | 創意思考能力 | 外語能力 | 獨立思考與分析能力 | 參與學習的意願 | 學習的可塑性 | 情緒穩定度 | 抗壓性 | 日後雇用本校學生在貴機構服務的意願度 |
|-------|---------------|---------------|---------|----------|--------|--------|--------|-----------|---------|--------|--------|--------|-----------|---------|--------|--------|--------|--------------------|
| 非常不滿意 | 0.00% | 0.00% | 0.00% | 0.28% | 0.14% | 0.28% | 0.42% | 0.14% | 0.42% | 0.28% | 0.14% | 0.14% | 0.14% | 0.14% | 0.14% | 0.28% | 0.28% | 0.42% |
| 不滿意 | 0.28% | 0.28% | 0.56% | 0.42% | 0.56% | 0.70% | 0.84% | 0.84% | 0.56% | 0.42% | 0.84% | 1.54% | 0.70% | 0.98% | 0.56% | 0.42% | 0.84% | 0.84% |
| 普通 | 13.57% | 15.38% | 19.02% | 7.13% | 6.29% | 5.45% | 5.03% | 9.79% | 12.59% | 11.89% | 18.74% | 28.95% | 17.34% | 5.17% | 5.17% | 6.15% | 7.41% | 6.71% |
| 滿意 | 63.36% | 59.30% | 58.04% | 47.55% | 44.76% | 41.96% | 38.18% | 46.29% | 54.41% | 56.50% | 54.83% | 50.63% | 55.10% | 42.24% | 57.13% | 46.43% | 49.65% | 49.51% |
| 非常滿意 | 22.80% | 25.03% | 22.38% | 44.62% | 48.25% | 51.61% | 55.52% | 42.94% | 32.03% | 30.91% | 25.45% | 18.74% | 26.71% | 51.47% | 46.99% | 46.71% | 41.82% | 42.52% |

二、實習單位的建議事項

| 各系 | 建議我們應開設哪些課程以符合 貴機構及時代需求 |
|---------------------|--|
| 水食系 | <ol style="list-style-type: none"> 1. 為任後實習生多開設品保相關課程，實習可輪調制品保部門。 2. 實習前建議先修過HACCP及儀器分析之基礎課程 3. 請貴機關單位採簡化或電子化作業，節省雙方時間 4. 多開實務、實作課程，以符合產業需求。 |
| 海生系 | <ol style="list-style-type: none"> 1. GMP基礎課程、生物安全相關 2. sequencing data分析、Real-time PCR實作與分析 3. 儀器分析、實驗室品管 4. 簡報製作及口語表達技巧 5. 層析技術之應用與基本原理 6. 萃取技術、細胞實驗技術 |
| 海洋事務與產業管理 碩士學位學程 | <ol style="list-style-type: none"> 1. 國際運輸、海洋經營管理 |
| 航技系 | <ol style="list-style-type: none"> 1. 強烈建議學校多開設與實務有關係之課程及有實務經驗教師授業。 2. 現有的英文課程及航海英文可加重比例以應付航運事業的全球化 3. (1)ECDIS(2)撰寫ISM, Isps各項應急操演劇, 較能夠將船上結構及各項設備融會貫通 4. 英文課程，業界、航海前輩經驗分享課程。 |
| 航管系 | <ol style="list-style-type: none"> 1. 可結合一些時事ex：船公司有新的規定、政策，可以加深對業界的了解。 2. 於類公務機關部份，建議有採購法及民法相關課程。 3. 報關課程、英文商業書信、國際貿易、產業分析。 4. 國際流程、L/C實務，載貨證券實務。 5. 海上保險實務、航業英文、專業知識課程、海空運港口介紹。 |
| 漁管系 | <ol style="list-style-type: none"> 1. 商業管理課程(行銷包裝)、電腦課程(EXCEL)、增加國際視野相關課程 2. 麻煩請針對休閒漁業及食品安全、行銷管理之相關課程教授 3. 臺灣重要水產養殖種類及其養殖管理 4. 漁業行政、公務部門應考訣竅、漁業時事分析 |
| 輪機系 | <ol style="list-style-type: none"> 1. 空壓機操作、船舶工具的認識、丙級電工技能 2. 機械設計 製造 冷凍空調實習 3. 系統工程、物理化學、理財。 4. 空壓機拆解與高低壓閥 |
| 水產養殖系 | <ol style="list-style-type: none"> 1. 應針對養殖實務經驗之相關課程，以增加養殖的專業知識 |
| 供應鏈管理系 | 無 |
| 海事資訊科技系 | <ol style="list-style-type: none"> 1. 建議開設企業資源規劃(ERP)，讓資校等學子解ERP如何運用在港口作業，如何創造優勢 2. 網管相關之課程，例如Windows Server 2008&2012之應用，其中AD之管理及應用和檔案伺服器之應用；Linux建置及應用操作和ISMS資安管理 |
| 海洋休閒管理系 | <ol style="list-style-type: none"> 1. 游泳教練課救生員證照 |
| 海洋環境工程系 | 無 |
| 造船及海洋工程系 | <ol style="list-style-type: none"> 1. 建議開設現場實務課程，讓學生能了解現場實際狀況。繪圖課程能安排於三年級上學期-畢業，以利畢業後就業機會較多（含3D課程）。 2. 電腦程式語言，如VB、C++EXCEL 函數進階使用 及 EXCEL VBA英文會話 |
| 微電子工程系 | <ol style="list-style-type: none"> 1. 自動化與影像辨識相關應用課程 |
| 資訊管理系 | 無 |
| 電訊工程系 | <ol style="list-style-type: none"> 1. 以工程公司, 針對電工法規細部檢討及說明 |

| 各系 | 對於本校實習生的表現以及對培育專業人才的建議 |
|---------------------|---|
| 水食系 | <ol style="list-style-type: none"> 1. 貴校實習生學習態度佳，能配合公司運作需求，具有基本職場上的工作態度。 2. 如有男性畢業生，願意投入生產製造行列，成為幹部，可帶領生產工作者，最是欠缺。 3. 認真、努力、配合度高、學習效率高 4. 表現良好，會將今日作業過程思考作為和日改善參考。 |
| 海生系 | <ol style="list-style-type: none"> 1. 對於校方來說學生是實習、但對業者來說工作是工作、應該提醒學生正確的態度 2. 學習態度十分良好、敬業樂群 3. 學生態度積極、表現佳 |
| 海洋事務與產業管理 碩士學位學程 | <ol style="list-style-type: none"> 1. 實習時間拉長，以利產業接軌。 2. 外語能力、國際觀。 |
| 航技系 | <ol style="list-style-type: none"> 1. 加強學生的觀念(正面)及態度(積極)的重要性。 2. 勇於表達自我想法，加強雙向溝通 3. 加強人際關係、與人之應對不佳 4. 工作時，安全需加強 5. 英文能力的加強仍是現在首要重視。及最基本的學習態度，禮貌仍應加強。 6. 表現良好。 |
| 航管系 | <ol style="list-style-type: none"> 1. 加強外語能力培訓、培育國際視野 2. 學生態度認真、高度學習力為很大的優點 3. 建議多鼓勵學生養成閱讀習慣，有利學習及溝通能力的增長 4. 鼓勵同學們提升中英文的書寫能力。 5. 認真學習、配合度高。 6. 英語溝通或表達(基本的口語表達)是必備的條件，請多鼓勵同學多多開口練習，克服恐懼，才能進步。 7. 英文打字、英文程度(會話、文章等...) |
| 漁管系 | <ol style="list-style-type: none"> 1. 建議學生能再主動學習，充實自身職能，俾利職能發展。 2. 實習態度尚可，缺乏進取，求知的心態。 3. 實習生每日早上都會主動詢問同事是否需要幫忙，非常積極，認真負責，學習態度良好。 4. 提早接觸從業人員，可讓學生有機會提升表達與溝通能力。學生的誘惑較多，除了專業知識培育，學習與工作態度的養成還許師長多費心。 5. 工作態度及團隊合作良好，培和度極佳。 6. 至企業實習應有全勤精神，另上班時間勿玩手机，建請貴校實習前告知學生。 7. 態度良好，又極有上盡心肯努力學習，配合度高。表現很好，也希望對他們會是個特別的學習經驗。 8. 本期實習學生工作態度稍為散漫，不夠積極，生活習慣不佳，吸菸、儀容及禮貌有待改善及輔導 9. 貴校實習生普遍學習狀況好，服務熱忱優，可再協助增強學生自信及訓練表達分析能力。 |
| 輪機系 | <ol style="list-style-type: none"> 1. 加強個機械實作，實習時間應為一年為佳 2. 希望能夠多多加強實習員的外語能力與專業知識 3. 畢業生不認識高壓油泵套筒柱塞偶件，學校沒有足夠的場景提高其感性認識大學期間應開展些實務拆裝培訓，以此提高其先研的興趣。 4. 目前學校排編的課程如能學習扎實，船上再見習，都能應付自如，本人與多數同事皆系出同門，感謝學校。 5. 業界與課程有相當大的落差 6. 希望學生所學能跟業界接軌而且實習課應增多 7. 目前學校排編的課程如能學習扎實，船上再見習，都能應付自如，本人與多數同事皆系出同門，感謝學校。 8. 培養養成的課程以便參與更多經驗耐力、人際關係 9. 目前是很滿意，希望永續 10. 同學在船表現良好，與大家相處和睦。 |
| 水產養殖系 | 無 |
| 供應鏈管理系 | 無 |
| 海事資訊科技系 | 無 |
| 海洋休閒管理系 | 無 |
| 海洋環境工程系 | 1. 表現良好，工作配合度及積極度令人滿意，希望未來有更多合作之機會 |
| 造船及海洋工程系 | 無 |
| 微電子工程系 | 1. 百年難得奇才 |
| 資訊管理系 | 無 |
| 電訊工程系 | 無 |

三、各系分析表

1.水產食品科學系

| 實習生在職場上表現的滿意度 | 非常滿意 | | 滿意 | | 普通 | | 不滿意 | | 非常不滿意 | |
|--------------------|------|-----|----|-----|----|-----|-----|-----|-------|-----|
| | 個數 | (%) | 個數 | (%) | 個數 | (%) | 個數 | (%) | 個數 | (%) |
| 具備的專業知識符合工作需求 | 40 | 27 | 90 | 60 | 19 | 13 | 0 | 0 | 0 | 0 |
| 能將專業知識應用於工作實務 | 39 | 26 | 89 | 60 | 21 | 14 | 0 | 0 | 0 | 0 |
| 具備多元的知能 | 44 | 30 | 83 | 56 | 21 | 14 | 1 | 1 | 0 | 0 |
| 實習(工作)效率 | 70 | 47 | 65 | 44 | 12 | 8 | 0 | 0 | 2 | 1 |
| 重視團隊合作 | 77 | 52 | 57 | 38 | 13 | 9 | 1 | 1 | 1 | 1 |
| 服務態度 | 79 | 53 | 56 | 38 | 12 | 8 | 0 | 0 | 2 | 1 |
| 出勤狀況 | 84 | 56 | 51 | 34 | 11 | 7 | 1 | 1 | 2 | 1 |
| 人際關係的處理能力 | 71 | 48 | 59 | 40 | 18 | 12 | 0 | 0 | 1 | 1 |
| 表達與溝通能力 | 50 | 34 | 82 | 55 | 13 | 9 | 1 | 1 | 3 | 2 |
| 電腦運用能力 | 36 | 24 | 83 | 56 | 27 | 18 | 2 | 1 | 1 | 1 |
| 創意思考能力 | 40 | 27 | 81 | 54 | 24 | 16 | 3 | 2 | 1 | 1 |
| 外語能力 | 29 | 19 | 69 | 46 | 48 | 32 | 2 | 1 | 1 | 1 |
| 獨立思考與分析能力 | 42 | 28 | 82 | 55 | 24 | 16 | 1 | 1 | 0 | 0 |
| 參與學習的意願 | 75 | 50 | 63 | 42 | 8 | 5 | 2 | 1 | 1 | 1 |
| 學習的可塑性 | 69 | 46 | 71 | 48 | 8 | 5 | 0 | 0 | 1 | 1 |
| 情緒穩定度 | 66 | 44 | 70 | 47 | 12 | 8 | 0 | 0 | 1 | 1 |
| 抗壓性 | 61 | 41 | 68 | 46 | 18 | 12 | 1 | 1 | 1 | 1 |
| 日後雇用本校學生在貴機構服務的意願度 | 70 | 47 | 61 | 41 | 13 | 9 | 2 | 1 | 3 | 2 |

| 實習生在職場上滿意度表現 | 滿意度(人數) | | | | | 平均分數 |
|--------------------|---------|----|----|-----|-------|------|
| | 非常滿意 | 滿意 | 普通 | 不滿意 | 非常不滿意 | |
| 具備的專業知識符合工作需求 | 40 | 90 | 19 | 0 | 0 | 4.14 |
| 能將專業知識應用於工作實務 | 39 | 89 | 21 | 0 | 0 | 4.12 |
| 具備多元的知能 | 44 | 83 | 21 | 1 | 0 | 4.14 |
| 實習(工作)效率 | 70 | 65 | 12 | 0 | 1 | 4.34 |
| 重視團隊合作 | 77 | 57 | 13 | 1 | 1 | 4.40 |
| 服務態度 | 79 | 56 | 12 | 0 | 2 | 4.41 |
| 出勤狀況 | 84 | 51 | 11 | 1 | 2 | 4.44 |
| 人際關係的處理能力 | 71 | 59 | 18 | 0 | 1 | 4.34 |
| 表達與溝通能力 | 50 | 82 | 13 | 1 | 3 | 4.17 |
| 電腦運用能力 | 36 | 83 | 27 | 2 | 1 | 4.01 |
| 創意思考能力 | 40 | 81 | 24 | 3 | 1 | 4.05 |
| 外語能力 | 29 | 69 | 48 | 2 | 1 | 3.83 |
| 獨立思考與分析能力 | 42 | 82 | 24 | 1 | 0 | 4.11 |
| 參與學習的意願 | 75 | 63 | 8 | 2 | 1 | 4.40 |
| 學習的可塑性 | 69 | 71 | 8 | 0 | 1 | 4.39 |
| 情緒穩定度 | 66 | 70 | 12 | 0 | 1 | 4.34 |
| 抗壓性 | 61 | 68 | 18 | 1 | 1 | 4.26 |
| 日後雇用本校學生在貴機構服務的意願度 | 70 | 61 | 13 | 2 | 3 | 4.30 |

2. 水產養殖系

| 實習生在職場上表現的滿意度 | 非常滿意 | | 滿意 | | 普通 | | 不滿意 | | 非常不滿意 | |
|--------------------|------|-----|----|-----|----|-----|-----|-----|-------|-----|
| | 個數 | (%) | 個數 | (%) | 個數 | (%) | 個數 | (%) | 個數 | (%) |
| 具備的專業知識符合工作需求 | 6 | 17 | 22 | 63 | 7 | 20 | 0 | 0 | 0 | 0 |
| 能將專業知識應用於工作實務 | 9 | 26 | 18 | 51 | 8 | 23 | 0 | 0 | 0 | 0 |
| 具備多元的知能 | 10 | 29 | 15 | 43 | 9 | 26 | 1 | 3 | 0 | 0 |
| 實習(工作)效率 | 17 | 49 | 14 | 40 | 4 | 11 | 0 | 0 | 0 | 0 |
| 重視團隊合作 | 18 | 51 | 11 | 31 | 6 | 17 | 0 | 0 | 0 | 0 |
| 服務態度 | 14 | 40 | 17 | 49 | 3 | 9 | 1 | 3 | 0 | 0 |
| 出勤狀況 | 16 | 46 | 15 | 43 | 3 | 9 | 1 | 3 | 0 | 0 |
| 人際關係的處理能力 | 14 | 40 | 13 | 37 | 7 | 20 | 1 | 3 | 0 | 0 |
| 表達與溝通能力 | 9 | 26 | 16 | 46 | 10 | 29 | 0 | 0 | 0 | 0 |
| 電腦運用能力 | 4 | 11 | 21 | 60 | 10 | 29 | 0 | 0 | 0 | 0 |
| 創意思考能力 | 8 | 23 | 18 | 51 | 9 | 26 | 0 | 0 | 0 | 0 |
| 外語能力 | 3 | 9 | 17 | 49 | 15 | 43 | 0 | 0 | 0 | 0 |
| 獨立思考與分析能力 | 7 | 20 | 18 | 51 | 10 | 29 | 0 | 0 | 0 | 0 |
| 參與學習的意願 | 13 | 37 | 18 | 51 | 4 | 11 | 0 | 0 | 0 | 0 |
| 學習的可塑性 | 13 | 34 | 18 | 54 | 4 | 11 | 0 | 0 | 0 | 0 |
| 情緒穩定度 | 12 | 37 | 19 | 49 | 4 | 11 | 0 | 3 | 0 | 0 |
| 抗壓性 | 13 | 23 | 17 | 60 | 4 | 14 | 1 | 3 | 0 | 0 |
| 日後雇用本校學生在貴機構服務的意願度 | 11 | 31 | 17 | 49 | 7 | 20 | 0 | 0 | 0 | 0 |

| 實習生在職場上滿意度表現 | 滿意度(人數) | | | | | 平均分數 |
|--------------------|---------|----|----|-----|-------|------|
| | 非常滿意 | 滿意 | 普通 | 不滿意 | 非常不滿意 | |
| 具備的專業知識符合工作需求 | 6 | 22 | 7 | 0 | 0 | 3.97 |
| 能將專業知識應用於工作實務 | 9 | 18 | 8 | 0 | 0 | 4.03 |
| 具備多元的知能 | 10 | 15 | 9 | 1 | 0 | 3.97 |
| 實習(工作)效率 | 17 | 14 | 4 | 0 | 0 | 4.37 |
| 重視團隊合作 | 18 | 11 | 6 | 0 | 0 | 4.34 |
| 服務態度 | 14 | 17 | 3 | 1 | 0 | 4.26 |
| 出勤狀況 | 16 | 15 | 3 | 1 | 0 | 4.31 |
| 人際關係的處理能力 | 14 | 13 | 7 | 1 | 0 | 4.14 |
| 表達與溝通能力 | 9 | 16 | 10 | 0 | 0 | 3.97 |
| 電腦運用能力 | 4 | 21 | 10 | 0 | 0 | 3.83 |
| 創意思考能力 | 8 | 18 | 9 | 0 | 0 | 3.97 |
| 外語能力 | 3 | 17 | 15 | 0 | 0 | 3.66 |
| 獨立思考與分析能力 | 7 | 18 | 10 | 0 | 0 | 3.91 |
| 參與學習的意願 | 13 | 18 | 4 | 0 | 0 | 4.26 |
| 學習的可塑性 | 13 | 18 | 4 | 0 | 0 | 4.26 |
| 情緒穩定度 | 12 | 19 | 4 | 0 | 0 | 4.23 |
| 抗壓性 | 13 | 17 | 4 | 1 | 0 | 4.20 |
| 日後雇用本校學生在貴機構服務的意願度 | 11 | 17 | 7 | 0 | 0 | 4.11 |

3. 供應鏈管理系

| 實習生在職場上表現的滿意度 | 非常滿意 | | 滿意 | | 普通 | | 不滿意 | | 非常不滿意 | |
|--------------------|------|-----|----|-----|----|-----|-----|-----|-------|-----|
| | 個數 | (%) | 個數 | (%) | 個數 | (%) | 個數 | (%) | 個數 | (%) |
| 具備的專業知識符合工作需求 | 4 | 36 | 4 | 36 | 3 | 27 | 0 | 0 | 0 | 0 |
| 能將專業知識應用於工作實務 | 3 | 27 | 4 | 36 | 4 | 36 | 0 | 0 | 0 | 0 |
| 具備多元的知能 | 3 | 27 | 6 | 55 | 2 | 18 | 0 | 0 | 0 | 0 |
| 實習(工作)效率 | 7 | 64 | 2 | 18 | 2 | 18 | 0 | 0 | 0 | 0 |
| 重視團隊合作 | 8 | 73 | 2 | 18 | 1 | 9 | 0 | 0 | 0 | 0 |
| 服務態度 | 7 | 64 | 3 | 27 | 1 | 9 | 0 | 0 | 0 | 0 |
| 出勤狀況 | 8 | 73 | 2 | 18 | 1 | 9 | 0 | 0 | 0 | 0 |
| 人際關係的處理能力 | 5 | 45 | 4 | 36 | 2 | 18 | 0 | 0 | 0 | 0 |
| 表達與溝通能力 | 3 | 27 | 6 | 55 | 2 | 18 | 0 | 0 | 0 | 0 |
| 電腦運用能力 | 3 | 27 | 6 | 55 | 2 | 18 | 0 | 0 | 0 | 0 |
| 創意思考能力 | 4 | 36 | 4 | 36 | 3 | 27 | 0 | 0 | 0 | 0 |
| 外語能力 | 1 | 9 | 7 | 64 | 3 | 27 | 0 | 0 | 0 | 0 |
| 獨立思考與分析能力 | 2 | 18 | 8 | 73 | 1 | 9 | 0 | 0 | 0 | 0 |
| 參與學習的意願 | 7 | 64 | 2 | 18 | 2 | 18 | 0 | 0 | 0 | 0 |
| 學習的可塑性 | 9 | 82 | 1 | 9 | 1 | 9 | 0 | 0 | 0 | 0 |
| 情緒穩定度 | 8 | 73 | 2 | 18 | 1 | 9 | 0 | 0 | 0 | 0 |
| 抗壓性 | 7 | 64 | 2 | 18 | 2 | 18 | 0 | 0 | 0 | 0 |
| 日後雇用本校學生在貴機構服務的意願度 | 8 | 73 | 1 | 9 | 2 | 18 | 0 | 0 | 0 | 0 |

| 實習生在職場上滿意度表現 | 滿意度(人數) | | | | | 平均分數 |
|--------------------|---------|----|----|-----|-------|------|
| | 非常滿意 | 滿意 | 普通 | 不滿意 | 非常不滿意 | |
| 具備的專業知識符合工作需求 | 4 | 4 | 3 | 0 | 0 | 4.09 |
| 能將專業知識應用於工作實務 | 3 | 4 | 4 | 0 | 0 | 3.91 |
| 具備多元的知能 | 3 | 6 | 2 | 0 | 0 | 4.09 |
| 實習(工作)效率 | 7 | 2 | 2 | 0 | 0 | 4.45 |
| 重視團隊合作 | 8 | 2 | 1 | 0 | 0 | 4.64 |
| 服務態度 | 7 | 3 | 1 | 0 | 0 | 4.55 |
| 出勤狀況 | 8 | 2 | 1 | 0 | 0 | 4.64 |
| 人際關係的處理能力 | 5 | 4 | 2 | 0 | 0 | 4.27 |
| 表達與溝通能力 | 3 | 6 | 2 | 0 | 0 | 4.09 |
| 電腦運用能力 | 3 | 6 | 2 | 0 | 0 | 4.09 |
| 創意思考能力 | 4 | 4 | 3 | 0 | 0 | 4.09 |
| 外語能力 | 1 | 7 | 3 | 0 | 0 | 3.82 |
| 獨立思考與分析能力 | 2 | 8 | 1 | 0 | 0 | 4.09 |
| 參與學習的意願 | 7 | 2 | 2 | 0 | 0 | 4.45 |
| 學習的可塑性 | 9 | 1 | 1 | 0 | 0 | 4.73 |
| 情緒穩定度 | 8 | 2 | 1 | 0 | 0 | 4.64 |
| 抗壓性 | 7 | 2 | 2 | 0 | 0 | 4.45 |
| 日後雇用本校學生在貴機構服務的意願度 | 8 | 1 | 2 | 0 | 0 | 4.55 |

4.海洋生物技術系

| 實習生在職場上表現的滿意度 | 非常滿意 | | 滿意 | | 普通 | | 不滿意 | | 非常不滿意 | |
|--------------------|------|-----|----|-----|----|-----|-----|-----|-------|-----|
| | 個數 | (%) | 個數 | (%) | 個數 | (%) | 個數 | (%) | 個數 | (%) |
| 具備的專業知識符合工作需求 | 12 | 32 | 17 | 46 | 7 | 19 | 1 | 3 | 0 | 0 |
| 能將專業知識應用於工作實務 | 9 | 24 | 21 | 57 | 7 | 19 | 0 | 0 | 0 | 0 |
| 具備多元的知能 | 9 | 24 | 20 | 54 | 7 | 19 | 1 | 3 | 0 | 0 |
| 實習(工作)效率 | 17 | 46 | 15 | 41 | 5 | 14 | 0 | 0 | 0 | 0 |
| 重視團隊合作 | 19 | 51 | 16 | 43 | 2 | 5 | 0 | 0 | 0 | 0 |
| 服務態度 | 21 | 57 | 14 | 38 | 1 | 3 | 1 | 3 | 0 | 0 |
| 出勤狀況 | 20 | 54 | 14 | 38 | 2 | 5 | 0 | 0 | 1 | 3 |
| 人際關係的處理能力 | 16 | 43 | 19 | 51 | 2 | 5 | 0 | 0 | 0 | 0 |
| 表達與溝通能力 | 14 | 38 | 19 | 51 | 4 | 11 | 0 | 0 | 0 | 0 |
| 電腦運用能力 | 12 | 32 | 21 | 57 | 4 | 11 | 0 | 0 | 0 | 0 |
| 創意思考能力 | 11 | 30 | 19 | 51 | 6 | 16 | 1 | 3 | 0 | 0 |
| 外語能力 | 7 | 19 | 21 | 57 | 9 | 24 | 0 | 0 | 0 | 0 |
| 獨立思考與分析能力 | 10 | 27 | 20 | 54 | 6 | 16 | 0 | 0 | 1 | 3 |
| 參與學習的意願 | 18 | 49 | 18 | 49 | 0 | 0 | 1 | 3 | 0 | 0 |
| 學習的可塑性 | 16 | 43 | 19 | 51 | 1 | 3 | 1 | 3 | 0 | 0 |
| 情緒穩定度 | 18 | 49 | 17 | 46 | 1 | 3 | 0 | 0 | 1 | 3 |
| 抗壓性 | 16 | 43 | 18 | 49 | 2 | 5 | 0 | 0 | 1 | 3 |
| 日後雇用本校學生在貴機構服務的意願度 | 13 | 35 | 20 | 54 | 3 | 8 | 1 | 3 | 0 | 0 |

| 實習生在職場上滿意度表現 | 滿意度(人數) | | | | | 平均分數 |
|--------------------|---------|----|----|-----|-------|------|
| | 非常滿意 | 滿意 | 普通 | 不滿意 | 非常不滿意 | |
| 具備的專業知識符合工作需求 | 12 | 17 | 7 | 1 | 0 | 4.08 |
| 能將專業知識應用於工作實務 | 9 | 21 | 7 | 0 | 0 | 4.05 |
| 具備多元的知能 | 9 | 20 | 7 | 1 | 0 | 4.00 |
| 實習(工作)效率 | 17 | 15 | 5 | 0 | 0 | 4.32 |
| 重視團隊合作 | 19 | 16 | 2 | 0 | 0 | 4.46 |
| 服務態度 | 21 | 14 | 1 | 1 | 0 | 4.49 |
| 出勤狀況 | 20 | 14 | 2 | 0 | 1 | 4.41 |
| 人際關係的處理能力 | 16 | 19 | 2 | 0 | 0 | 4.38 |
| 表達與溝通能力 | 14 | 19 | 4 | 0 | 0 | 4.27 |
| 電腦運用能力 | 12 | 21 | 4 | 0 | 0 | 4.22 |
| 創意思考能力 | 11 | 19 | 6 | 1 | 0 | 4.08 |
| 外語能力 | 7 | 21 | 9 | 0 | 0 | 3.95 |
| 獨立思考與分析能力 | 10 | 20 | 6 | 0 | 1 | 4.03 |
| 參與學習的意願 | 18 | 18 | 0 | 1 | 0 | 4.43 |
| 學習的可塑性 | 16 | 19 | 1 | 1 | 0 | 4.35 |
| 情緒穩定度 | 18 | 17 | 1 | 0 | 1 | 4.38 |
| 抗壓性 | 16 | 18 | 2 | 0 | 1 | 4.30 |
| 日後雇用本校學生在貴機構服務的意願度 | 13 | 20 | 3 | 1 | 0 | 4.22 |

5.海洋休閒管理系

| 實習生在職場上表現的滿意度 | 非常滿意 | | 滿意 | | 普通 | | 不滿意 | | 非常不滿意 | |
|--------------------|------|-----|----|-----|----|-----|-----|-----|-------|-----|
| | 個數 | (%) | 個數 | (%) | 個數 | (%) | 個數 | (%) | 個數 | (%) |
| 具備的專業知識符合工作需求 | 9 | 47 | 6 | 32 | 4 | 21 | 0 | 0 | 0 | 0 |
| 能將專業知識應用於工作實務 | 10 | 53 | 6 | 32 | 3 | 16 | 0 | 0 | 0 | 0 |
| 具備多元的知能 | 7 | 37 | 7 | 37 | 5 | 26 | 0 | 0 | 0 | 0 |
| 實習(工作)效率 | 11 | 58 | 6 | 32 | 2 | 11 | 0 | 0 | 0 | 0 |
| 重視團隊合作 | 11 | 58 | 7 | 37 | 1 | 5 | 0 | 0 | 0 | 0 |
| 服務態度 | 8 | 42 | 10 | 53 | 1 | 5 | 0 | 0 | 0 | 0 |
| 出勤狀況 | 8 | 42 | 9 | 47 | 2 | 11 | 0 | 0 | 0 | 0 |
| 人際關係的處理能力 | 6 | 32 | 12 | 63 | 1 | 5 | 0 | 0 | 0 | 0 |
| 表達與溝通能力 | 9 | 47 | 9 | 47 | 1 | 5 | 0 | 0 | 0 | 0 |
| 電腦運用能力 | 6 | 32 | 11 | 58 | 2 | 11 | 0 | 0 | 0 | 0 |
| 創意思考能力 | 7 | 37 | 10 | 53 | 2 | 11 | 0 | 0 | 0 | 0 |
| 外語能力 | 9 | 47 | 7 | 37 | 3 | 16 | 0 | 0 | 0 | 0 |
| 獨立思考與分析能力 | 8 | 42 | 9 | 47 | 2 | 11 | 0 | 0 | 0 | 0 |
| 參與學習的意願 | 11 | 58 | 6 | 32 | 2 | 11 | 0 | 0 | 0 | 0 |
| 學習的可塑性 | 10 | 53 | 7 | 37 | 2 | 11 | 0 | 0 | 0 | 0 |
| 情緒穩定度 | 11 | 58 | 6 | 32 | 2 | 11 | 0 | 0 | 0 | 0 |
| 抗壓性 | 12 | 63 | 5 | 26 | 2 | 11 | 0 | 0 | 0 | 0 |
| 日後雇用本校學生在貴機構服務的意願度 | 11 | 58 | 8 | 42 | 0 | 0 | 0 | 0 | 0 | 0 |

| 實習生在職場上滿意度表現 | 滿意度(人數) | | | | | 平均分數 |
|--------------------|---------|----|----|-----|-------|------|
| | 非常滿意 | 滿意 | 普通 | 不滿意 | 非常不滿意 | |
| 具備的專業知識符合工作需求 | 9 | 6 | 4 | 0 | 0 | 4.26 |
| 能將專業知識應用於工作實務 | 10 | 6 | 3 | 0 | 0 | 4.37 |
| 具備多元的知能 | 7 | 7 | 5 | 0 | 0 | 4.11 |
| 實習(工作)效率 | 11 | 6 | 2 | 0 | 0 | 4.47 |
| 重視團隊合作 | 11 | 7 | 1 | 0 | 0 | 4.53 |
| 服務態度 | 8 | 10 | 1 | 0 | 0 | 4.37 |
| 出勤狀況 | 8 | 9 | 2 | 0 | 0 | 4.32 |
| 人際關係的處理能力 | 6 | 12 | 1 | 0 | 0 | 4.26 |
| 表達與溝通能力 | 9 | 9 | 1 | 0 | 0 | 4.42 |
| 電腦運用能力 | 6 | 11 | 2 | 0 | 0 | 4.21 |
| 創意思考能力 | 7 | 10 | 2 | 0 | 0 | 4.26 |
| 外語能力 | 9 | 7 | 3 | 0 | 0 | 4.32 |
| 獨立思考與分析能力 | 8 | 9 | 2 | 0 | 0 | 4.32 |
| 參與學習的意願 | 11 | 6 | 2 | 0 | 0 | 4.47 |
| 學習的可塑性 | 10 | 7 | 2 | 0 | 0 | 4.42 |
| 情緒穩定度 | 11 | 6 | 2 | 0 | 0 | 4.47 |
| 抗壓性 | 12 | 5 | 2 | 0 | 0 | 4.53 |
| 日後雇用本校學生在貴機構服務的意願度 | 11 | 8 | 0 | 0 | 0 | 4.58 |

6. 海洋事務與產業管理碩士學位學程

| 實習生在職場上表現的滿意度 | 非常滿意 | | 滿意 | | 普通 | | 不滿意 | | 非常不滿意 | |
|--------------------|------|-----|----|-----|----|-----|-----|-----|-------|-----|
| | 個數 | (%) | 個數 | (%) | 個數 | (%) | 個數 | (%) | 個數 | (%) |
| 具備的專業知識符合工作需求 | 0 | 0 | 6 | 100 | 0 | 0 | 0 | 0 | 0 | 0 |
| 能將專業知識應用於工作實務 | 0 | 0 | 5 | 83 | 1 | 17 | 0 | 0 | 0 | 0 |
| 具備多元的知能 | 2 | 33 | 4 | 67 | 0 | 0 | 0 | 0 | 0 | 0 |
| 實習(工作)效率 | 2 | 33 | 4 | 67 | 0 | 0 | 0 | 0 | 0 | 0 |
| 重視團隊合作 | 3 | 50 | 3 | 50 | 0 | 0 | 0 | 0 | 0 | 0 |
| 服務態度 | 3 | 50 | 3 | 50 | 0 | 0 | 0 | 0 | 0 | 0 |
| 出勤狀況 | 3 | 50 | 3 | 50 | 0 | 0 | 0 | 0 | 0 | 0 |
| 人際關係的處理能力 | 3 | 50 | 3 | 50 | 0 | 0 | 0 | 0 | 0 | 0 |
| 表達與溝通能力 | 0 | 0 | 6 | 100 | 0 | 0 | 0 | 0 | 0 | 0 |
| 電腦運用能力 | 2 | 33 | 4 | 67 | 0 | 0 | 0 | 0 | 0 | 0 |
| 創意思考能力 | 1 | 17 | 5 | 83 | 0 | 0 | 0 | 0 | 0 | 0 |
| 外語能力 | 0 | 0 | 2 | 33 | 4 | 67 | 0 | 0 | 0 | 0 |
| 獨立思考與分析能力 | 0 | 0 | 6 | 100 | 0 | 0 | 0 | 0 | 0 | 0 |
| 參與學習的意願 | 3 | 50 | 3 | 50 | 0 | 0 | 0 | 0 | 0 | 0 |
| 學習的可塑性 | 2 | 33 | 4 | 67 | 0 | 0 | 0 | 0 | 0 | 0 |
| 情緒穩定度 | 3 | 50 | 3 | 50 | 0 | 0 | 0 | 0 | 0 | 0 |
| 抗壓性 | 2 | 33 | 4 | 67 | 0 | 0 | 0 | 0 | 0 | 0 |
| 日後雇用本校學生在貴機構服務的意願度 | 2 | 33 | 4 | 67 | 0 | 0 | 0 | 0 | 0 | 0 |

| 實習生在職場上滿意度表現 | 滿意度(人數) | | | | | 平均分數 |
|--------------------|---------|----|----|-----|-------|------|
| | 非常滿意 | 滿意 | 普通 | 不滿意 | 非常不滿意 | |
| 具備的專業知識符合工作需求 | 0 | 6 | 0 | 0 | 0 | 4.00 |
| 能將專業知識應用於工作實務 | 0 | 5 | 1 | 0 | 0 | 3.83 |
| 具備多元的知能 | 2 | 4 | 0 | 0 | 0 | 4.33 |
| 實習(工作)效率 | 2 | 4 | 0 | 0 | 0 | 4.33 |
| 重視團隊合作 | 3 | 3 | 0 | 0 | 0 | 4.50 |
| 服務態度 | 3 | 3 | 0 | 0 | 0 | 4.50 |
| 出勤狀況 | 3 | 3 | 0 | 0 | 0 | 4.50 |
| 人際關係的處理能力 | 3 | 3 | 0 | 0 | 0 | 4.50 |
| 表達與溝通能力 | 0 | 6 | 0 | 0 | 0 | 4.00 |
| 電腦運用能力 | 2 | 4 | 0 | 0 | 0 | 4.33 |
| 創意思考能力 | 1 | 5 | 0 | 0 | 0 | 4.17 |
| 外語能力 | 0 | 2 | 4 | 0 | 0 | 3.33 |
| 獨立思考與分析能力 | 0 | 6 | 0 | 0 | 0 | 4.00 |
| 參與學習的意願 | 3 | 3 | 0 | 0 | 0 | 4.50 |
| 學習的可塑性 | 2 | 4 | 0 | 0 | 0 | 4.33 |
| 情緒穩定度 | 3 | 3 | 0 | 0 | 0 | 4.50 |
| 抗壓性 | 2 | 4 | 0 | 0 | 0 | 4.33 |
| 日後雇用本校學生在貴機構服務的意願度 | 2 | 4 | 0 | 0 | 0 | 4.33 |

7.海洋環境工程系

| 實習生在職場上表現的滿意度 | 非常滿意 | | 滿意 | | 普通 | | 不滿意 | | 非常不滿意 | |
|--------------------|------|-----|----|-----|----|-----|-----|-----|-------|-----|
| | 個數 | (%) | 個數 | (%) | 個數 | (%) | 個數 | (%) | 個數 | (%) |
| 具備的專業知識符合工作需求 | 12 | 36 | 15 | 45 | 6 | 18 | 0 | 0 | 0 | 0 |
| 能將專業知識應用於工作實務 | 14 | 42 | 14 | 42 | 5 | 15 | 0 | 0 | 0 | 0 |
| 具備多元的知能 | 12 | 36 | 13 | 39 | 8 | 24 | 0 | 0 | 0 | 0 |
| 實習(工作)效率 | 18 | 55 | 13 | 39 | 2 | 6 | 0 | 0 | 0 | 0 |
| 重視團隊合作 | 16 | 48 | 14 | 42 | 3 | 9 | 0 | 0 | 0 | 0 |
| 服務態度 | 18 | 55 | 12 | 36 | 3 | 9 | 0 | 0 | 0 | 0 |
| 出勤狀況 | 20 | 61 | 12 | 36 | 1 | 3 | 0 | 0 | 0 | 0 |
| 人際關係的處理能力 | 14 | 42 | 18 | 55 | 1 | 3 | 0 | 0 | 0 | 0 |
| 表達與溝通能力 | 16 | 48 | 13 | 39 | 4 | 12 | 0 | 0 | 0 | 0 |
| 電腦運用能力 | 13 | 39 | 17 | 52 | 3 | 9 | 0 | 0 | 0 | 0 |
| 創意思考能力 | 11 | 33 | 16 | 48 | 6 | 18 | 0 | 0 | 0 | 0 |
| 外語能力 | 11 | 33 | 12 | 36 | 9 | 27 | 1 | 3 | 0 | 0 |
| 獨立思考與分析能力 | 12 | 36 | 16 | 48 | 4 | 12 | 1 | 3 | 0 | 0 |
| 參與學習的意願 | 19 | 58 | 13 | 39 | 1 | 3 | 0 | 0 | 0 | 0 |
| 學習的可塑性 | 18 | 55 | 12 | 36 | 3 | 9 | 0 | 0 | 0 | 0 |
| 情緒穩定度 | 16 | 48 | 16 | 48 | 1 | 3 | 0 | 0 | 0 | 0 |
| 抗壓性 | 15 | 45 | 16 | 48 | 2 | 6 | 0 | 0 | 0 | 0 |
| 日後雇用本校學生在貴機構服務的意願度 | 17 | 52 | 15 | 45 | 1 | 3 | 0 | 0 | 0 | 0 |

| 實習生在職場上滿意度表現 | 滿意度(人數) | | | | | 平均分數 |
|--------------------|---------|----|----|-----|-------|------|
| | 非常滿意 | 滿意 | 普通 | 不滿意 | 非常不滿意 | |
| 具備的專業知識符合工作需求 | 12 | 15 | 6 | 0 | 0 | 4.18 |
| 能將專業知識應用於工作實務 | 14 | 14 | 5 | 0 | 0 | 4.27 |
| 具備多元的知能 | 12 | 13 | 8 | 0 | 0 | 4.12 |
| 實習(工作)效率 | 18 | 13 | 2 | 0 | 0 | 4.48 |
| 重視團隊合作 | 16 | 14 | 3 | 0 | 0 | 4.39 |
| 服務態度 | 18 | 12 | 3 | 0 | 0 | 4.45 |
| 出勤狀況 | 20 | 12 | 1 | 0 | 0 | 4.58 |
| 人際關係的處理能力 | 14 | 18 | 1 | 0 | 0 | 4.39 |
| 表達與溝通能力 | 16 | 13 | 4 | 0 | 0 | 4.36 |
| 電腦運用能力 | 13 | 17 | 3 | 0 | 0 | 4.30 |
| 創意思考能力 | 11 | 16 | 6 | 0 | 0 | 4.15 |
| 外語能力 | 11 | 12 | 9 | 1 | 0 | 4.00 |
| 獨立思考與分析能力 | 12 | 16 | 4 | 1 | 0 | 4.18 |
| 參與學習的意願 | 19 | 13 | 1 | 0 | 0 | 4.55 |
| 學習的可塑性 | 18 | 12 | 3 | 0 | 0 | 4.45 |
| 情緒穩定度 | 16 | 16 | 1 | 0 | 0 | 4.45 |
| 抗壓性 | 15 | 16 | 2 | 0 | 0 | 4.39 |
| 日後雇用本校學生在貴機構服務的意願度 | 17 | 15 | 1 | 0 | 0 | 4.48 |

8. 航運技術系

| 實習生在職場上表現的滿意度 | 非常滿意 | | 滿意 | | 普通 | | 不滿意 | | 非常不滿意 | |
|--------------------|------|-----|----|-----|----|-----|-----|-----|-------|-----|
| | 個數 | (%) | 個數 | (%) | 個數 | (%) | 個數 | (%) | 個數 | (%) |
| 具備的專業知識符合工作需求 | 23 | 26 | 56 | 63 | 10 | 11 | 0 | 0 | 0 | 0 |
| 能將專業知識應用於工作實務 | 25 | 28 | 52 | 58 | 11 | 12 | 1 | 1 | 0 | 0 |
| 具備多元的知能 | 20 | 22 | 49 | 55 | 20 | 22 | 0 | 0 | 0 | 0 |
| 實習(工作)效率 | 41 | 46 | 39 | 44 | 8 | 9 | 1 | 1 | 0 | 0 |
| 重視團隊合作 | 43 | 48 | 38 | 43 | 7 | 8 | 1 | 1 | 0 | 0 |
| 服務態度 | 41 | 46 | 42 | 47 | 5 | 6 | 1 | 1 | 0 | 0 |
| 出勤狀況 | 48 | 54 | 35 | 39 | 5 | 6 | 1 | 1 | 0 | 0 |
| 人際關係的處理能力 | 34 | 38 | 41 | 46 | 11 | 12 | 3 | 3 | 0 | 0 |
| 表達與溝通能力 | 28 | 31 | 50 | 56 | 10 | 11 | 1 | 1 | 0 | 0 |
| 電腦運用能力 | 29 | 33 | 51 | 57 | 9 | 10 | 0 | 0 | 0 | 0 |
| 創意思考能力 | 23 | 26 | 41 | 46 | 23 | 26 | 2 | 2 | 0 | 0 |
| 外語能力 | 20 | 22 | 47 | 53 | 20 | 22 | 2 | 2 | 0 | 0 |
| 獨立思考與分析能力 | 27 | 30 | 46 | 52 | 14 | 16 | 2 | 2 | 0 | 0 |
| 參與學習的意願 | 36 | 40 | 43 | 48 | 7 | 8 | 3 | 3 | 0 | 0 |
| 學習的可塑性 | 36 | 40 | 45 | 51 | 6 | 7 | 2 | 2 | 0 | 0 |
| 情緒穩定度 | 31 | 35 | 49 | 55 | 8 | 9 | 1 | 1 | 0 | 0 |
| 抗壓性 | 31 | 35 | 49 | 55 | 6 | 7 | 3 | 3 | 0 | 0 |
| 日後雇用本校學生在貴機構服務的意願度 | 33 | 37 | 48 | 54 | 7 | 8 | 1 | 1 | 0 | 0 |

| 實習生在職場上滿意度表現 | 滿意度(人數) | | | | | 平均分數 |
|--------------------|---------|----|----|-----|-------|------|
| | 非常滿意 | 滿意 | 普通 | 不滿意 | 非常不滿意 | |
| 具備的專業知識符合工作需求 | 23 | 56 | 10 | 0 | 0 | 4.15 |
| 能將專業知識應用於工作實務 | 25 | 52 | 11 | 1 | 0 | 4.13 |
| 具備多元的知能 | 20 | 49 | 20 | 0 | 0 | 4.00 |
| 實習(工作)效率 | 41 | 39 | 8 | 1 | 0 | 4.35 |
| 重視團隊合作 | 43 | 38 | 7 | 1 | 0 | 4.38 |
| 服務態度 | 41 | 42 | 5 | 1 | 0 | 4.38 |
| 出勤狀況 | 48 | 35 | 5 | 1 | 0 | 4.46 |
| 人際關係的處理能力 | 34 | 41 | 11 | 3 | 0 | 4.19 |
| 表達與溝通能力 | 28 | 50 | 10 | 1 | 0 | 4.18 |
| 電腦運用能力 | 29 | 51 | 9 | 0 | 0 | 4.22 |
| 創意思考能力 | 23 | 41 | 23 | 2 | 0 | 3.96 |
| 外語能力 | 20 | 47 | 20 | 2 | 0 | 3.96 |
| 獨立思考與分析能力 | 27 | 46 | 14 | 2 | 0 | 4.10 |
| 參與學習的意願 | 36 | 43 | 7 | 3 | 0 | 4.26 |
| 學習的可塑性 | 36 | 45 | 6 | 2 | 0 | 4.29 |
| 情緒穩定度 | 31 | 49 | 8 | 1 | 0 | 4.24 |
| 抗壓性 | 31 | 49 | 6 | 3 | 0 | 4.21 |
| 日後雇用本校學生在貴機構服務的意願度 | 33 | 48 | 7 | 1 | 0 | 4.27 |

9.航運管理系

| 實習生在職場上表現的滿意度 | 非常滿意 | | 滿意 | | 普通 | | 不滿意 | | 非常不滿意 | |
|--------------------|------|-----|----|-----|----|-----|-----|-----|-------|-----|
| | 個數 | (%) | 個數 | (%) | 個數 | (%) | 個數 | (%) | 個數 | (%) |
| 具備的專業知識符合工作需求 | 14 | 17 | 62 | 75 | 7 | 8 | 0 | 0 | 0 | 0 |
| 能將專業知識應用於工作實務 | 15 | 18 | 54 | 65 | 14 | 17 | 0 | 0 | 0 | 0 |
| 具備多元的知能 | 13 | 16 | 49 | 59 | 21 | 25 | 0 | 0 | 0 | 0 |
| 實習(工作)效率 | 36 | 43 | 43 | 52 | 4 | 5 | 0 | 0 | 0 | 0 |
| 重視團隊合作 | 36 | 43 | 45 | 54 | 2 | 2 | 0 | 0 | 0 | 0 |
| 服務態度 | 47 | 57 | 33 | 40 | 3 | 4 | 0 | 0 | 0 | 0 |
| 出勤狀況 | 51 | 61 | 30 | 36 | 1 | 1 | 1 | 1 | 0 | 0 |
| 人際關係的處理能力 | 37 | 45 | 37 | 45 | 9 | 11 | 0 | 0 | 0 | 0 |
| 表達與溝通能力 | 23 | 28 | 50 | 60 | 10 | 12 | 0 | 0 | 0 | 0 |
| 電腦運用能力 | 31 | 37 | 44 | 53 | 8 | 10 | 0 | 0 | 0 | 0 |
| 創意思考能力 | 22 | 27 | 47 | 57 | 14 | 17 | 0 | 0 | 0 | 0 |
| 外語能力 | 11 | 13 | 54 | 65 | 18 | 22 | 0 | 0 | 0 | 0 |
| 獨立思考與分析能力 | 21 | 25 | 46 | 55 | 16 | 19 | 0 | 0 | 0 | 0 |
| 參與學習的意願 | 54 | 65 | 28 | 34 | 1 | 1 | 0 | 0 | 0 | 0 |
| 學習的可塑性 | 47 | 57 | 33 | 40 | 3 | 4 | 0 | 0 | 0 | 0 |
| 情緒穩定度 | 43 | 52 | 38 | 46 | 2 | 2 | 0 | 0 | 0 | 0 |
| 抗壓性 | 36 | 43 | 45 | 54 | 2 | 2 | 0 | 0 | 0 | 0 |
| 日後雇用本校學生在貴機構服務的意願度 | 41 | 49 | 40 | 48 | 1 | 1 | 1 | 1 | 0 | 0 |

| 實習生在職場上滿意度表現 | 滿意度(人數) | | | | | 平均分數 |
|--------------------|---------|----|----|-----|-------|------|
| | 非常滿意 | 滿意 | 普通 | 不滿意 | 非常不滿意 | |
| 具備的專業知識符合工作需求 | 14 | 62 | 7 | 0 | 0 | 4.08 |
| 能將專業知識應用於工作實務 | 15 | 54 | 14 | 0 | 0 | 4.01 |
| 具備多元的知能 | 13 | 49 | 21 | 0 | 0 | 3.90 |
| 實習(工作)效率 | 36 | 43 | 4 | 0 | 0 | 4.39 |
| 重視團隊合作 | 36 | 45 | 2 | 0 | 0 | 4.41 |
| 服務態度 | 47 | 33 | 3 | 0 | 0 | 4.53 |
| 出勤狀況 | 51 | 30 | 1 | 1 | 0 | 4.58 |
| 人際關係的處理能力 | 37 | 37 | 9 | 0 | 0 | 4.34 |
| 表達與溝通能力 | 23 | 50 | 10 | 0 | 0 | 4.16 |
| 電腦運用能力 | 31 | 44 | 8 | 0 | 0 | 4.28 |
| 創意思考能力 | 22 | 47 | 14 | 0 | 0 | 4.10 |
| 外語能力 | 11 | 54 | 18 | 0 | 0 | 3.92 |
| 獨立思考與分析能力 | 21 | 46 | 16 | 0 | 0 | 4.06 |
| 參與學習的意願 | 54 | 28 | 1 | 0 | 0 | 4.64 |
| 學習的可塑性 | 47 | 33 | 3 | 0 | 0 | 4.53 |
| 情緒穩定度 | 43 | 38 | 2 | 0 | 0 | 4.49 |
| 抗壓性 | 36 | 45 | 2 | 0 | 0 | 4.41 |
| 日後雇用本校學生在貴機構服務的意願度 | 41 | 40 | 1 | 1 | 0 | 4.46 |

10.微電子工程系

| 實習生在職場上表現的滿意度 | 非常滿意 | | 滿意 | | 普通 | | 不滿意 | | 非常不滿意 | |
|--------------------|------|-----|----|-----|----|-----|-----|-----|-------|-----|
| | 個數 | (%) | 個數 | (%) | 個數 | (%) | 個數 | (%) | 個數 | (%) |
| 具備的專業知識符合工作需求 | 5 | 25 | 14 | 70 | 1 | 5 | 0 | 0 | 0 | 0 |
| 能將專業知識應用於工作實務 | 7 | 35 | 12 | 60 | 1 | 5 | 0 | 0 | 0 | 0 |
| 具備多元的知能 | 4 | 20 | 16 | 80 | 0 | 0 | 0 | 0 | 0 | 0 |
| 實習(工作)效率 | 8 | 40 | 12 | 60 | 0 | 0 | 0 | 0 | 0 | 0 |
| 重視團隊合作 | 9 | 45 | 11 | 55 | 0 | 0 | 0 | 0 | 0 | 0 |
| 服務態度 | 13 | 65 | 7 | 35 | 0 | 0 | 0 | 0 | 0 | 0 |
| 出勤狀況 | 15 | 75 | 5 | 25 | 0 | 0 | 0 | 0 | 0 | 0 |
| 人際關係的處理能力 | 9 | 45 | 10 | 50 | 1 | 5 | 0 | 0 | 0 | 0 |
| 表達與溝通能力 | 7 | 35 | 12 | 60 | 1 | 5 | 0 | 0 | 0 | 0 |
| 電腦運用能力 | 7 | 35 | 13 | 65 | 0 | 0 | 0 | 0 | 0 | 0 |
| 創意思考能力 | 8 | 40 | 12 | 60 | 0 | 0 | 0 | 0 | 0 | 0 |
| 外語能力 | 4 | 20 | 8 | 40 | 8 | 40 | 0 | 0 | 0 | 0 |
| 獨立思考與分析能力 | 6 | 30 | 14 | 70 | 0 | 0 | 0 | 0 | 0 | 0 |
| 參與學習的意願 | 12 | 60 | 8 | 40 | 0 | 0 | 0 | 0 | 0 | 0 |
| 學習的可塑性 | 14 | 70 | 6 | 30 | 0 | 0 | 0 | 0 | 0 | 0 |
| 情緒穩定度 | 13 | 65 | 7 | 35 | 0 | 0 | 0 | 0 | 0 | 0 |
| 抗壓性 | 9 | 45 | 11 | 55 | 0 | 0 | 0 | 0 | 0 | 0 |
| 日後雇用本校學生在貴機構服務的意願度 | 8 | 40 | 8 | 40 | 4 | 20 | 0 | 0 | 0 | 0 |

| 實習生在職場上滿意度表現 | 滿意度(人數) | | | | | 平均分數 |
|--------------------|---------|----|----|-----|-------|------|
| | 非常滿意 | 滿意 | 普通 | 不滿意 | 非常不滿意 | |
| 具備的專業知識符合工作需求 | 5 | 14 | 1 | 0 | 0 | 4.20 |
| 能將專業知識應用於工作實務 | 7 | 12 | 1 | 0 | 0 | 4.30 |
| 具備多元的知能 | 4 | 16 | 0 | 0 | 0 | 4.20 |
| 實習(工作)效率 | 8 | 12 | 0 | 0 | 0 | 4.40 |
| 重視團隊合作 | 9 | 11 | 0 | 0 | 0 | 4.45 |
| 服務態度 | 13 | 7 | 0 | 0 | 0 | 4.65 |
| 出勤狀況 | 15 | 5 | 0 | 0 | 0 | 4.75 |
| 人際關係的處理能力 | 9 | 10 | 1 | 0 | 0 | 4.40 |
| 表達與溝通能力 | 7 | 12 | 1 | 0 | 0 | 4.30 |
| 電腦運用能力 | 7 | 13 | 0 | 0 | 0 | 4.35 |
| 創意思考能力 | 8 | 12 | 0 | 0 | 0 | 4.40 |
| 外語能力 | 4 | 8 | 8 | 0 | 0 | 3.80 |
| 獨立思考與分析能力 | 6 | 14 | 0 | 0 | 0 | 4.30 |
| 參與學習的意願 | 12 | 8 | 0 | 0 | 0 | 4.60 |
| 學習的可塑性 | 14 | 6 | 0 | 0 | 0 | 4.70 |
| 情緒穩定度 | 13 | 7 | 0 | 0 | 0 | 4.65 |
| 抗壓性 | 9 | 11 | 0 | 0 | 0 | 4.45 |
| 日後雇用本校學生在貴機構服務的意願度 | 8 | 8 | 4 | 0 | 0 | 4.20 |

11. 資訊管理系

| 實習生在職場上表現的滿意度 | 非常滿意 | | 滿意 | | 普通 | | 不滿意 | | 非常不滿意 | |
|--------------------|------|-----|----|-----|----|-----|-----|-----|-------|-----|
| | 個數 | (%) | 個數 | (%) | 個數 | (%) | 個數 | (%) | 個數 | (%) |
| 具備的專業知識符合工作需求 | 4 | 12 | 27 | 79 | 3 | 9 | 0 | 0 | 0 | 0 |
| 能將專業知識應用於工作實務 | 10 | 29 | 19 | 56 | 5 | 15 | 0 | 0 | 0 | 0 |
| 具備多元的知能 | 3 | 9 | 24 | 71 | 7 | 21 | 0 | 0 | 0 | 0 |
| 實習(工作)效率 | 16 | 47 | 14 | 41 | 4 | 12 | 0 | 0 | 0 | 0 |
| 重視團隊合作 | 16 | 47 | 17 | 50 | 1 | 3 | 0 | 0 | 0 | 0 |
| 服務態度 | 18 | 53 | 16 | 47 | 0 | 0 | 0 | 0 | 0 | 0 |
| 出勤狀況 | 15 | 44 | 16 | 47 | 3 | 9 | 0 | 0 | 0 | 0 |
| 人際關係的處理能力 | 15 | 44 | 18 | 53 | 1 | 3 | 0 | 0 | 0 | 0 |
| 表達與溝通能力 | 8 | 24 | 20 | 59 | 6 | 18 | 0 | 0 | 0 | 0 |
| 電腦運用能力 | 18 | 53 | 16 | 47 | 0 | 0 | 0 | 0 | 0 | 0 |
| 創意思考能力 | 4 | 12 | 21 | 62 | 9 | 26 | 0 | 0 | 0 | 0 |
| 外語能力 | 2 | 6 | 17 | 50 | 15 | 44 | 0 | 0 | 0 | 0 |
| 獨立思考與分析能力 | 8 | 24 | 17 | 50 | 9 | 26 | 0 | 0 | 0 | 0 |
| 參與學習的意願 | 22 | 65 | 12 | 35 | 0 | 0 | 0 | 0 | 0 | 0 |
| 學習的可塑性 | 19 | 56 | 15 | 44 | 0 | 0 | 0 | 0 | 0 | 0 |
| 情緒穩定度 | 17 | 50 | 15 | 44 | 2 | 6 | 0 | 0 | 0 | 0 |
| 抗壓性 | 17 | 50 | 16 | 47 | 1 | 3 | 0 | 0 | 0 | 0 |
| 日後雇用本校學生在貴機構服務的意願度 | 14 | 41 | 20 | 59 | 0 | 0 | 0 | 0 | 0 | 0 |

| 實習生在職場上滿意度表現 | 滿意度(人數) | | | | | 平均分數 |
|--------------------|---------|----|----|-----|-------|------|
| | 非常滿意 | 滿意 | 普通 | 不滿意 | 非常不滿意 | |
| 具備的專業知識符合工作需求 | 4 | 27 | 3 | 0 | 0 | 4.03 |
| 能將專業知識應用於工作實務 | 10 | 19 | 5 | 0 | 0 | 4.15 |
| 具備多元的知能 | 3 | 24 | 7 | 0 | 0 | 3.88 |
| 實習(工作)效率 | 16 | 14 | 4 | 0 | 0 | 4.35 |
| 重視團隊合作 | 16 | 17 | 1 | 0 | 0 | 4.44 |
| 服務態度 | 18 | 16 | 0 | 0 | 0 | 4.53 |
| 出勤狀況 | 15 | 16 | 3 | 0 | 0 | 4.35 |
| 人際關係的處理能力 | 15 | 18 | 1 | 0 | 0 | 4.41 |
| 表達與溝通能力 | 8 | 20 | 6 | 0 | 0 | 4.06 |
| 電腦運用能力 | 18 | 16 | 0 | 0 | 0 | 4.53 |
| 創意思考能力 | 4 | 21 | 9 | 0 | 0 | 3.85 |
| 外語能力 | 2 | 17 | 15 | 0 | 0 | 3.62 |
| 獨立思考與分析能力 | 8 | 17 | 9 | 0 | 0 | 3.97 |
| 參與學習的意願 | 22 | 12 | 0 | 0 | 0 | 4.65 |
| 學習的可塑性 | 19 | 15 | 0 | 0 | 0 | 4.56 |
| 情緒穩定度 | 17 | 15 | 2 | 0 | 0 | 4.44 |
| 抗壓性 | 17 | 16 | 1 | 0 | 0 | 4.47 |
| 日後雇用本校學生在貴機構服務的意願度 | 14 | 20 | 0 | 0 | 0 | 4.41 |

12. 漁業生產管理系

| 實習生在職場上表現的滿意度 | 非常滿意 | | 滿意 | | 普通 | | 不滿意 | | 非常不滿意 | |
|--------------------|------|-----|----|-----|----|-----|-----|-----|-------|-----|
| | 個數 | (%) | 個數 | (%) | 個數 | (%) | 個數 | (%) | 個數 | (%) |
| 具備的專業知識符合工作需求 | 5 | 12 | 29 | 67 | 9 | 21 | 0 | 0 | 0 | 0 |
| 能將專業知識應用於工作實務 | 4 | 9 | 25 | 58 | 14 | 33 | 0 | 0 | 0 | 0 |
| 具備多元的知能 | 5 | 12 | 23 | 53 | 15 | 35 | 0 | 0 | 0 | 0 |
| 實習(工作)效率 | 17 | 40 | 23 | 53 | 2 | 5 | 1 | 2 | 0 | 0 |
| 重視團隊合作 | 19 | 44 | 18 | 42 | 5 | 12 | 1 | 2 | 0 | 0 |
| 服務態度 | 21 | 49 | 17 | 40 | 4 | 9 | 1 | 2 | 0 | 0 |
| 出勤狀況 | 23 | 53 | 17 | 40 | 2 | 5 | 1 | 2 | 0 | 0 |
| 人際關係的處理能力 | 18 | 42 | 15 | 35 | 9 | 21 | 1 | 2 | 0 | 0 |
| 表達與溝通能力 | 11 | 26 | 24 | 56 | 7 | 16 | 1 | 2 | 0 | 0 |
| 電腦運用能力 | 10 | 23 | 27 | 63 | 5 | 12 | 1 | 2 | 0 | 0 |
| 創意思考能力 | 10 | 23 | 21 | 49 | 12 | 28 | 0 | 0 | 0 | 0 |
| 外語能力 | 6 | 14 | 17 | 40 | 18 | 42 | 2 | 5 | 0 | 0 |
| 獨立思考與分析能力 | 8 | 19 | 20 | 47 | 14 | 33 | 1 | 2 | 0 | 0 |
| 參與學習的意願 | 18 | 42 | 20 | 47 | 5 | 12 | 0 | 0 | 0 | 0 |
| 學習的可塑性 | 17 | 40 | 23 | 53 | 3 | 7 | 0 | 0 | 0 | 0 |
| 情緒穩定度 | 16 | 37 | 21 | 49 | 6 | 14 | 0 | 0 | 0 | 0 |
| 抗壓性 | 14 | 33 | 21 | 49 | 8 | 19 | 0 | 0 | 0 | 0 |
| 日後雇用本校學生在貴機構服務的意願度 | 11 | 26 | 26 | 60 | 6 | 14 | 0 | 0 | 0 | 0 |

| 實習生在職場上滿意度表現 | 滿意度(人數) | | | | | 平均分數 |
|--------------------|---------|----|----|-----|-------|------|
| | 非常滿意 | 滿意 | 普通 | 不滿意 | 非常不滿意 | |
| 具備的專業知識符合工作需求 | 5 | 29 | 9 | 0 | 0 | 3.91 |
| 能將專業知識應用於工作實務 | 4 | 25 | 14 | 0 | 0 | 3.77 |
| 具備多元的知能 | 5 | 23 | 15 | 0 | 0 | 3.77 |
| 實習(工作)效率 | 17 | 23 | 2 | 1 | 0 | 4.30 |
| 重視團隊合作 | 19 | 18 | 5 | 1 | 0 | 4.28 |
| 服務態度 | 21 | 17 | 4 | 1 | 0 | 4.35 |
| 出勤狀況 | 23 | 17 | 2 | 1 | 0 | 4.44 |
| 人際關係的處理能力 | 18 | 15 | 9 | 1 | 0 | 4.16 |
| 表達與溝通能力 | 11 | 24 | 7 | 1 | 0 | 4.05 |
| 電腦運用能力 | 10 | 27 | 5 | 1 | 0 | 4.07 |
| 創意思考能力 | 10 | 21 | 12 | 0 | 0 | 3.95 |
| 外語能力 | 6 | 17 | 18 | 2 | 0 | 3.63 |
| 獨立思考與分析能力 | 8 | 20 | 14 | 1 | 0 | 3.81 |
| 參與學習的意願 | 18 | 20 | 5 | 0 | 0 | 4.30 |
| 學習的可塑性 | 17 | 23 | 3 | 0 | 0 | 4.33 |
| 情緒穩定度 | 16 | 21 | 6 | 0 | 0 | 4.23 |
| 抗壓性 | 14 | 21 | 8 | 0 | 0 | 4.14 |
| 日後雇用本校學生在貴機構服務的意願度 | 11 | 26 | 6 | 0 | 0 | 4.12 |

13. 輪機工程系

| 實習生在職場上表現的滿意度 | 非常滿意 | | 滿意 | | 普通 | | 不滿意 | | 非常不滿意 | |
|--------------------|------|-----|----|-----|----|-----|-----|-----|-------|-----|
| | 個數 | (%) | 個數 | (%) | 個數 | (%) | 個數 | (%) | 個數 | (%) |
| 具備的專業知識符合工作需求 | 28 | 24 | 72 | 62 | 15 | 13 | 1 | 1 | 0 | 0 |
| 能將專業知識應用於工作實務 | 30 | 26 | 75 | 65 | 10 | 9 | 1 | 1 | 0 | 0 |
| 具備多元的知能 | 26 | 22 | 76 | 66 | 13 | 11 | 1 | 1 | 0 | 0 |
| 實習(工作)效率 | 50 | 43 | 60 | 52 | 5 | 4 | 1 | 1 | 0 | 0 |
| 重視團隊合作 | 64 | 55 | 48 | 41 | 3 | 3 | 1 | 1 | 0 | 0 |
| 服務態度 | 67 | 58 | 43 | 37 | 5 | 4 | 1 | 1 | 0 | 0 |
| 出勤狀況 | 70 | 60 | 42 | 36 | 3 | 3 | 1 | 1 | 0 | 0 |
| 人際關係的處理能力 | 56 | 48 | 53 | 46 | 6 | 5 | 1 | 1 | 0 | 0 |
| 表達與溝通能力 | 43 | 37 | 57 | 49 | 15 | 13 | 1 | 1 | 0 | 0 |
| 電腦運用能力 | 46 | 40 | 59 | 51 | 10 | 9 | 1 | 1 | 0 | 0 |
| 創意思考能力 | 32 | 28 | 67 | 58 | 17 | 15 | 0 | 0 | 0 | 0 |
| 外語能力 | 31 | 27 | 60 | 52 | 22 | 19 | 3 | 3 | 0 | 0 |
| 獨立思考與分析能力 | 32 | 28 | 66 | 57 | 18 | 16 | 0 | 0 | 0 | 0 |
| 參與學習的意願 | 64 | 55 | 45 | 39 | 6 | 5 | 1 | 1 | 0 | 0 |
| 學習的可塑性 | 57 | 49 | 53 | 46 | 5 | 4 | 1 | 1 | 0 | 0 |
| 情緒穩定度 | 64 | 55 | 47 | 41 | 4 | 3 | 1 | 1 | 0 | 0 |
| 抗壓性 | 56 | 48 | 55 | 47 | 4 | 3 | 1 | 1 | 0 | 0 |
| 日後雇用本校學生在貴機構服務的意願度 | 60 | 52 | 53 | 46 | 2 | 2 | 1 | 1 | 0 | 0 |

| 實習生在職場上滿意度表現 | 滿意度(人數) | | | | | 平均分數 |
|--------------------|---------|----|----|-----|-------|------|
| | 非常滿意 | 滿意 | 普通 | 不滿意 | 非常不滿意 | |
| 具備的專業知識符合工作需求 | 28 | 72 | 15 | 1 | 0 | 4.09 |
| 能將專業知識應用於工作實務 | 30 | 75 | 10 | 1 | 0 | 4.16 |
| 具備多元的知能 | 26 | 76 | 13 | 1 | 0 | 4.09 |
| 實習(工作)效率 | 50 | 60 | 5 | 1 | 0 | 4.37 |
| 重視團隊合作 | 64 | 48 | 3 | 1 | 0 | 4.51 |
| 服務態度 | 67 | 43 | 5 | 1 | 0 | 4.52 |
| 出勤狀況 | 70 | 42 | 3 | 1 | 0 | 4.56 |
| 人際關係的處理能力 | 56 | 53 | 6 | 1 | 0 | 4.41 |
| 表達與溝通能力 | 43 | 57 | 15 | 1 | 0 | 4.22 |
| 電腦運用能力 | 46 | 59 | 10 | 1 | 0 | 4.29 |
| 創意思考能力 | 32 | 67 | 17 | 0 | 0 | 4.13 |
| 外語能力 | 31 | 60 | 22 | 3 | 0 | 4.03 |
| 獨立思考與分析能力 | 32 | 66 | 18 | 0 | 0 | 4.12 |
| 參與學習的意願 | 64 | 45 | 6 | 1 | 0 | 4.48 |
| 學習的可塑性 | 57 | 53 | 5 | 1 | 0 | 4.43 |
| 情緒穩定度 | 64 | 47 | 4 | 1 | 0 | 4.50 |
| 抗壓性 | 56 | 55 | 4 | 1 | 0 | 4.43 |
| 日後雇用本校學生在貴機構服務的意願度 | 60 | 53 | 2 | 1 | 0 | 4.48 |

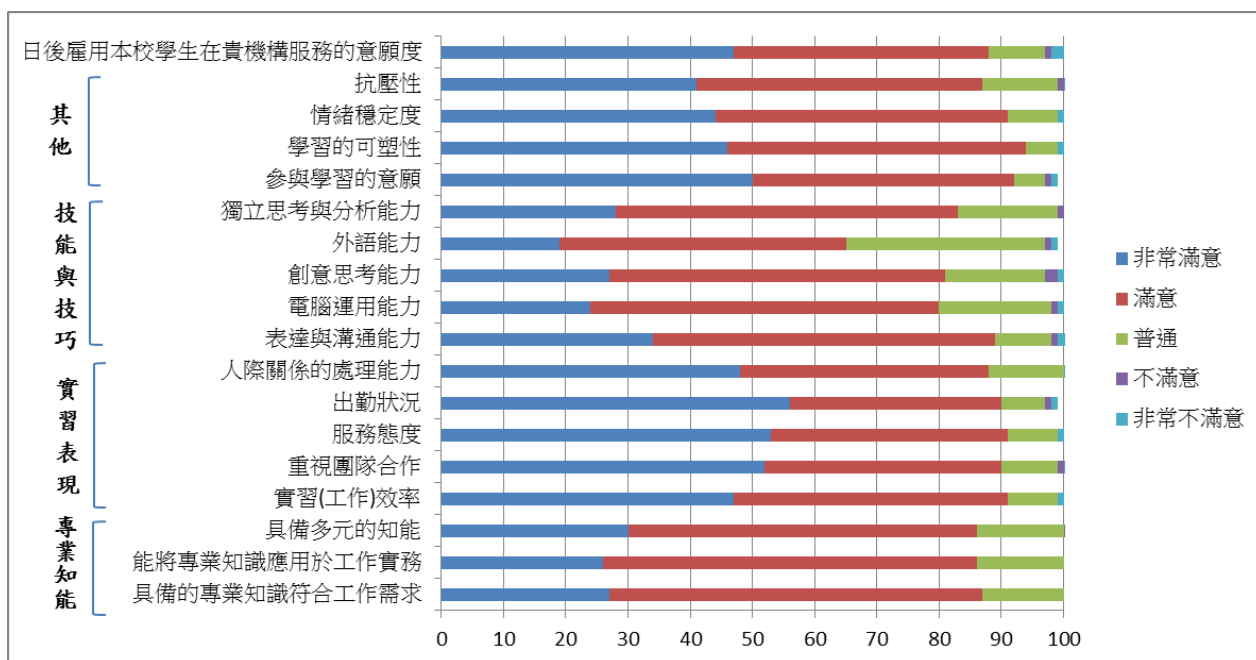
14. 造船及海洋工程系

| 實習生在職場上表現的滿意度 | 非常滿意 | | 滿意 | | 普通 | | 不滿意 | | 非常不滿意 | |
|--------------------|------|-----|----|-----|----|-----|-----|-----|-------|-----|
| | 個數 | (%) | 個數 | (%) | 個數 | (%) | 個數 | (%) | 個數 | (%) |
| 具備的專業知識符合工作需求 | 0 | 0 | 27 | 87 | 4 | 13 | 0 | 0 | 0 | 0 |
| 能將專業知識應用於工作實務 | 3 | 10 | 23 | 74 | 5 | 16 | 0 | 0 | 0 | 0 |
| 具備多元的知能 | 0 | 0 | 26 | 84 | 5 | 16 | 0 | 0 | 0 | 0 |
| 實習(工作)效率 | 6 | 19 | 24 | 77 | 1 | 3 | 0 | 0 | 0 | 0 |
| 重視團隊合作 | 4 | 13 | 26 | 84 | 1 | 3 | 0 | 0 | 0 | 0 |
| 服務態度 | 6 | 19 | 25 | 81 | 0 | 0 | 0 | 0 | 0 | 0 |
| 出勤狀況 | 10 | 32 | 15 | 48 | 6 | 19 | 0 | 0 | 0 | 0 |
| 人際關係的處理能力 | 3 | 10 | 22 | 71 | 6 | 19 | 0 | 0 | 0 | 0 |
| 表達與溝通能力 | 2 | 6 | 20 | 65 | 9 | 29 | 0 | 0 | 0 | 0 |
| 電腦運用能力 | 1 | 3 | 21 | 68 | 9 | 29 | 0 | 0 | 0 | 0 |
| 創意思考能力 | 1 | 3 | 25 | 81 | 5 | 16 | 0 | 0 | 0 | 0 |
| 外語能力 | 0 | 0 | 18 | 58 | 11 | 35 | 2 | 6 | 0 | 0 |
| 獨立思考與分析能力 | 4 | 13 | 22 | 71 | 5 | 16 | 0 | 0 | 0 | 0 |
| 參與學習的意願 | 12 | 39 | 18 | 58 | 1 | 3 | 0 | 0 | 0 | 0 |
| 學習的可塑性 | 6 | 19 | 24 | 77 | 1 | 3 | 0 | 0 | 0 | 0 |
| 情緒穩定度 | 10 | 32 | 20 | 65 | 1 | 3 | 0 | 0 | 0 | 0 |
| 抗壓性 | 11 | 35 | 19 | 61 | 1 | 3 | 0 | 0 | 0 | 0 |
| 日後雇用本校學生在貴機構服務的意願度 | 3 | 10 | 26 | 84 | 2 | 6 | 0 | 0 | 0 | 0 |

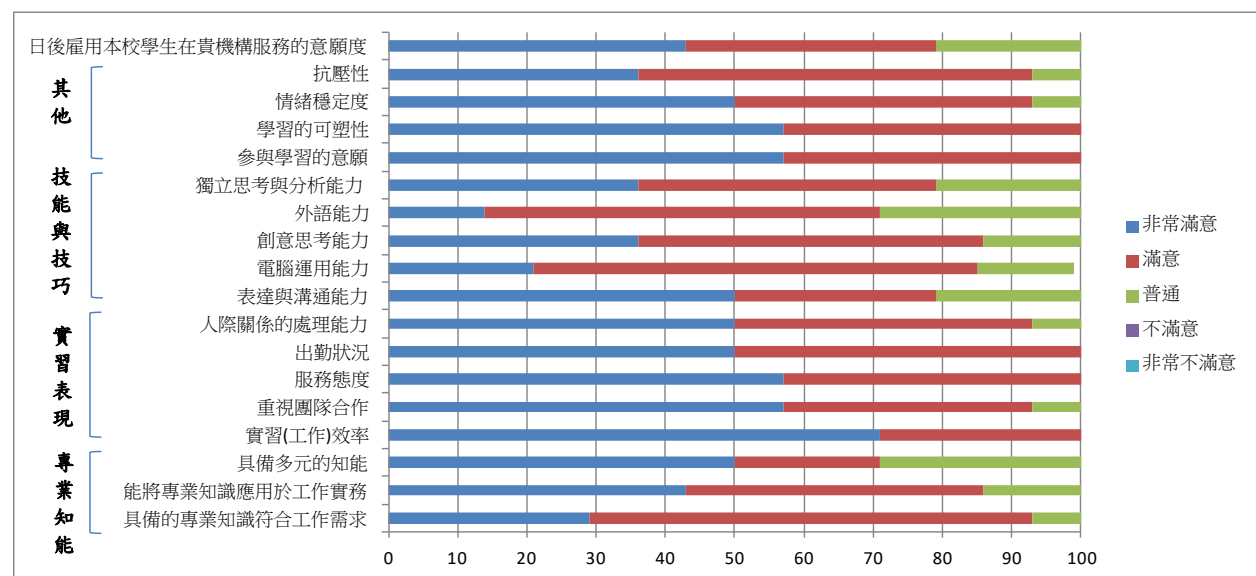
| 實習生在職場上滿意度表現 | 滿意度(人數) | | | | | 平均分數 |
|--------------------|---------|----|----|-----|-------|------|
| | 非常滿意 | 滿意 | 普通 | 不滿意 | 非常不滿意 | |
| 具備的專業知識符合工作需求 | 0 | 27 | 4 | 0 | 0 | 3.87 |
| 能將專業知識應用於工作實務 | 3 | 23 | 5 | 0 | 0 | 3.94 |
| 具備多元的知能 | 0 | 26 | 5 | 0 | 0 | 3.84 |
| 實習(工作)效率 | 6 | 24 | 1 | 0 | 0 | 4.16 |
| 重視團隊合作 | 4 | 26 | 1 | 0 | 0 | 4.10 |
| 服務態度 | 6 | 25 | 0 | 0 | 0 | 4.19 |
| 出勤狀況 | 10 | 15 | 6 | 0 | 0 | 4.13 |
| 人際關係的處理能力 | 3 | 22 | 6 | 0 | 0 | 3.90 |
| 表達與溝通能力 | 2 | 20 | 9 | 0 | 0 | 3.77 |
| 電腦運用能力 | 1 | 21 | 9 | 0 | 0 | 3.74 |
| 創意思考能力 | 1 | 25 | 5 | 0 | 0 | 3.87 |
| 外語能力 | 0 | 18 | 11 | 2 | 0 | 3.52 |
| 獨立思考與分析能力 | 4 | 22 | 5 | 0 | 0 | 3.97 |
| 參與學習的意願 | 12 | 18 | 1 | 0 | 0 | 4.35 |
| 學習的可塑性 | 6 | 24 | 1 | 0 | 0 | 4.16 |
| 情緒穩定度 | 10 | 20 | 1 | 0 | 0 | 4.29 |
| 抗壓性 | 11 | 19 | 1 | 0 | 0 | 4.32 |
| 日後雇用本校學生在貴機構服務的意願度 | 3 | 26 | 2 | 0 | 0 | 4.03 |

四、各系分析圖

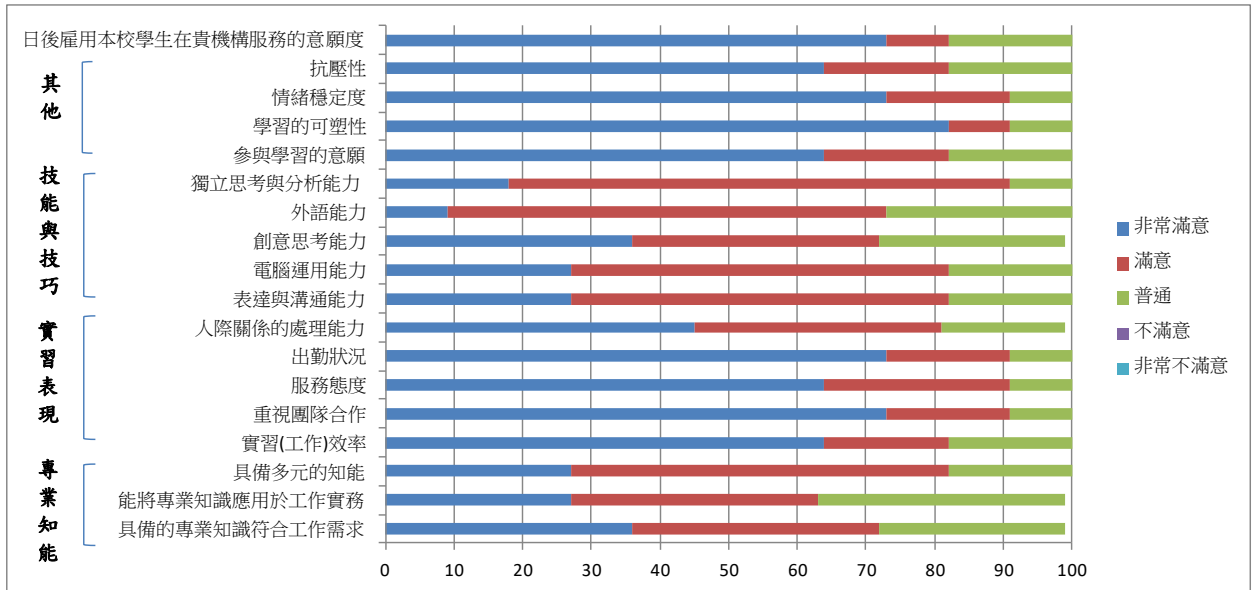
1.水產食品系



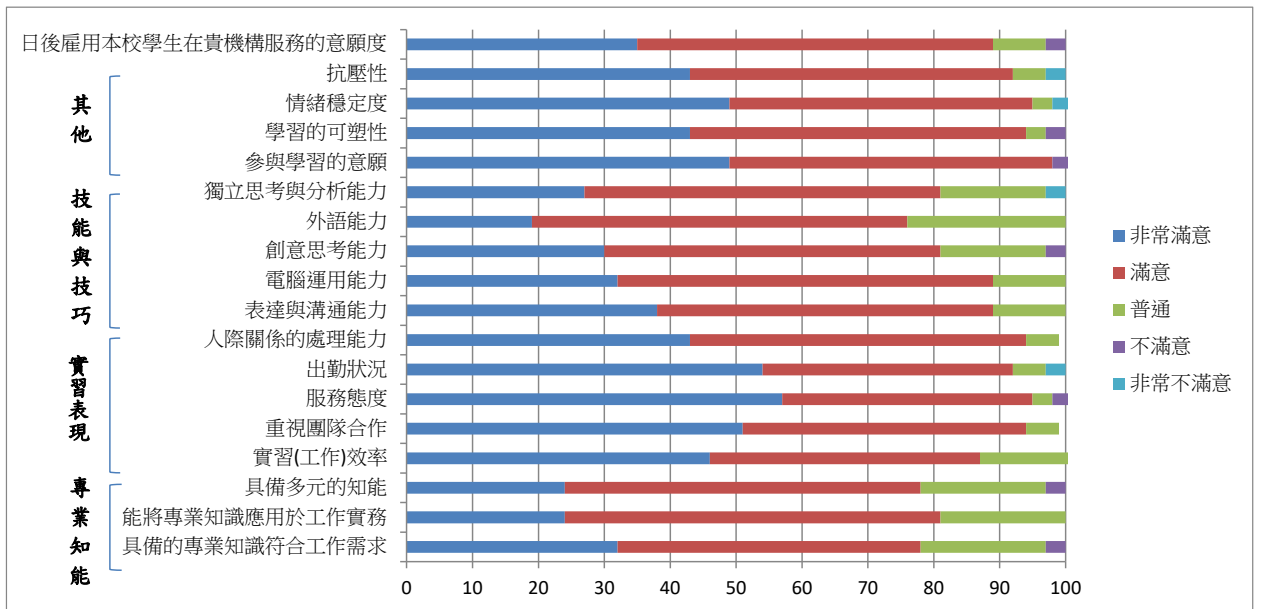
2.水產養殖系



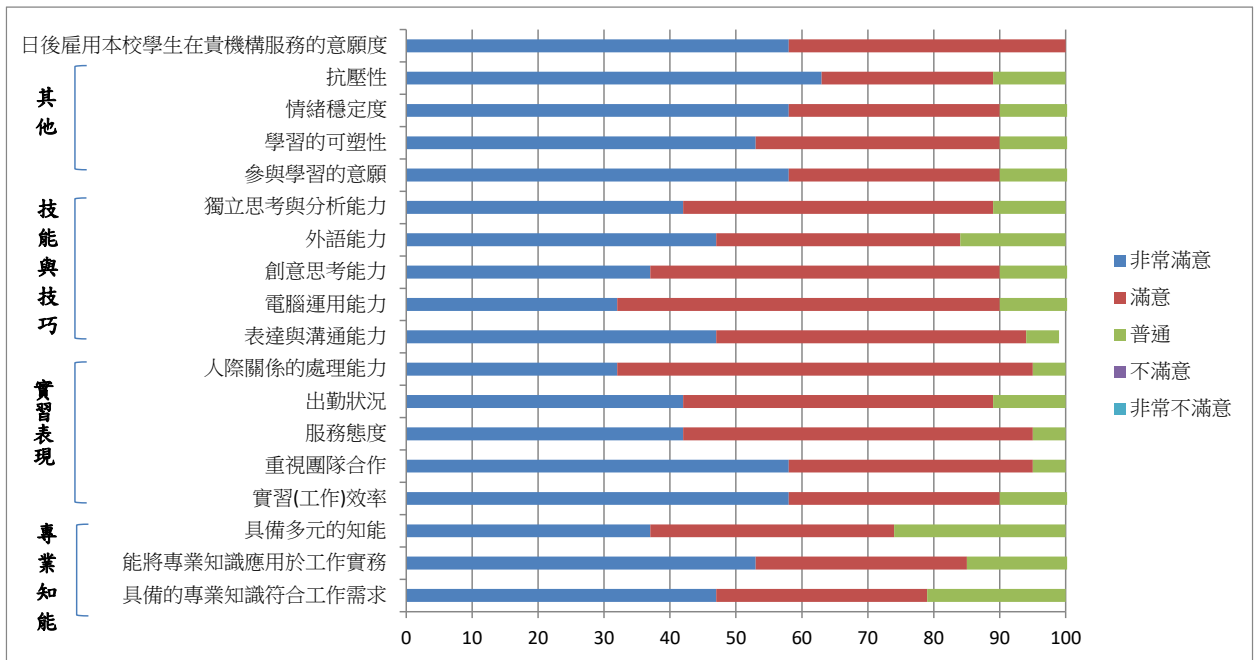
3. 供應鏈管理系



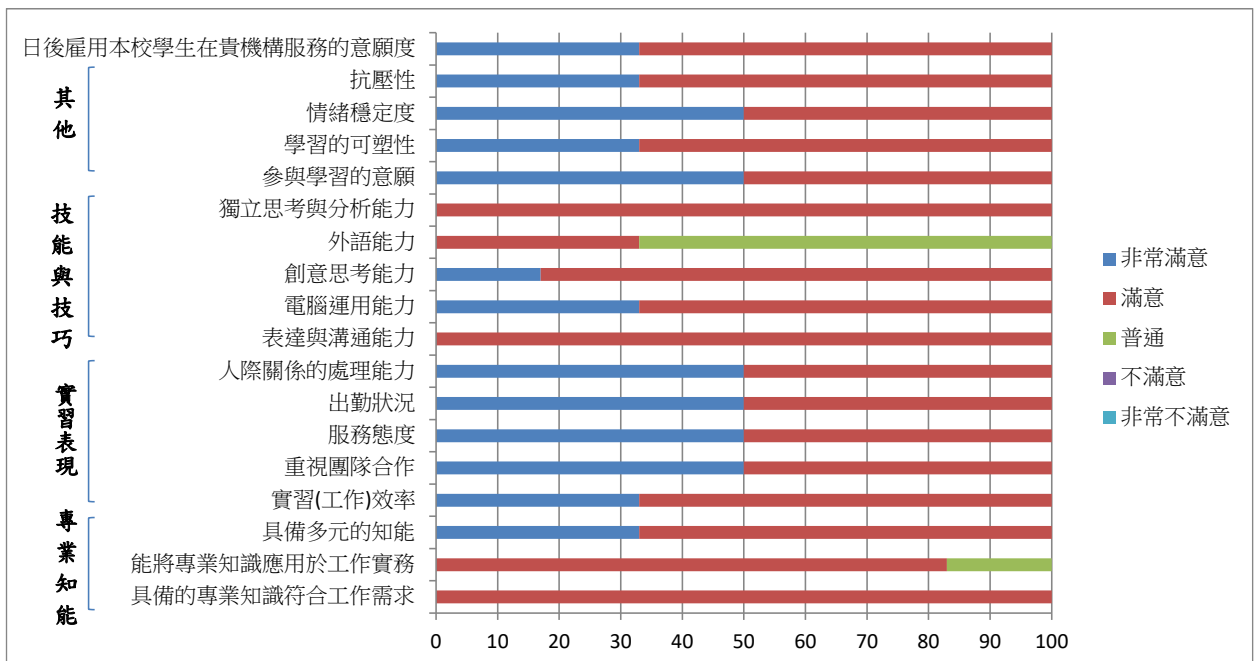
4. 海洋生物技術系



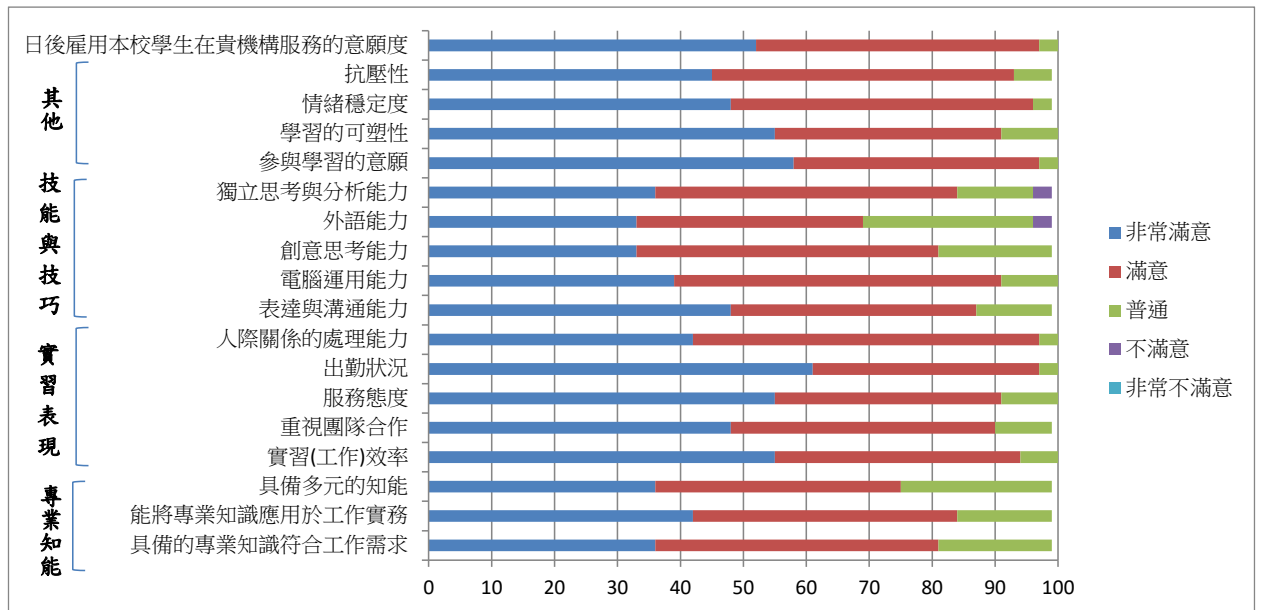
5. 海洋休閒管理系



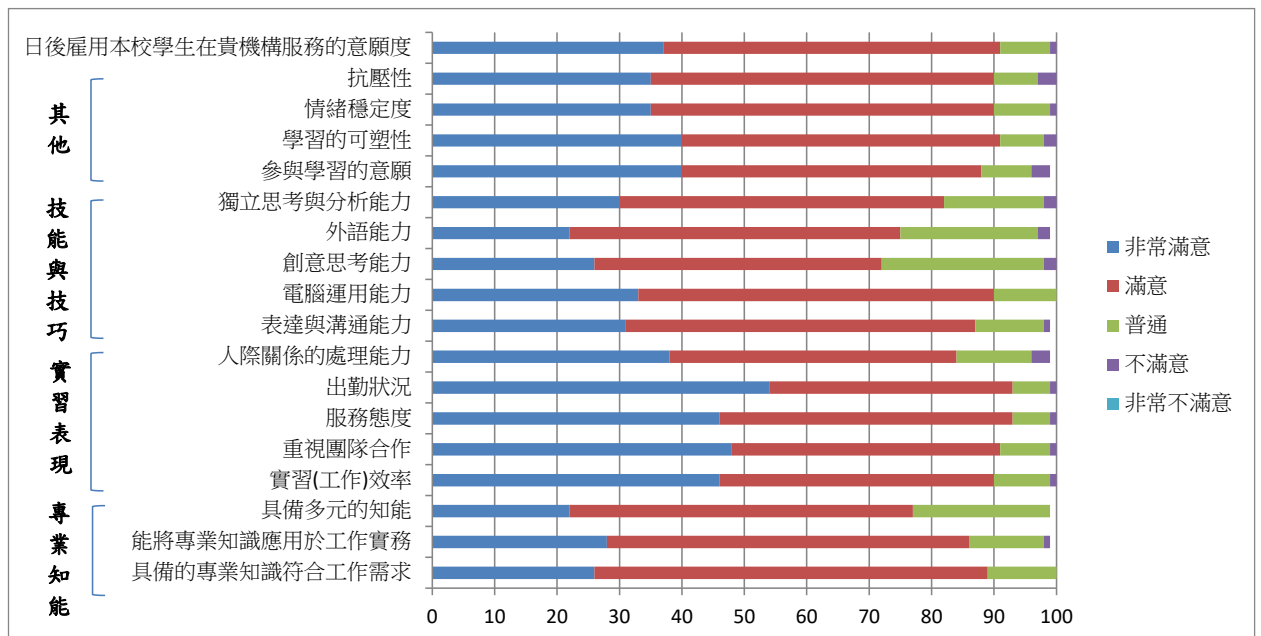
6. 海洋事務與產業管理碩士學位學程



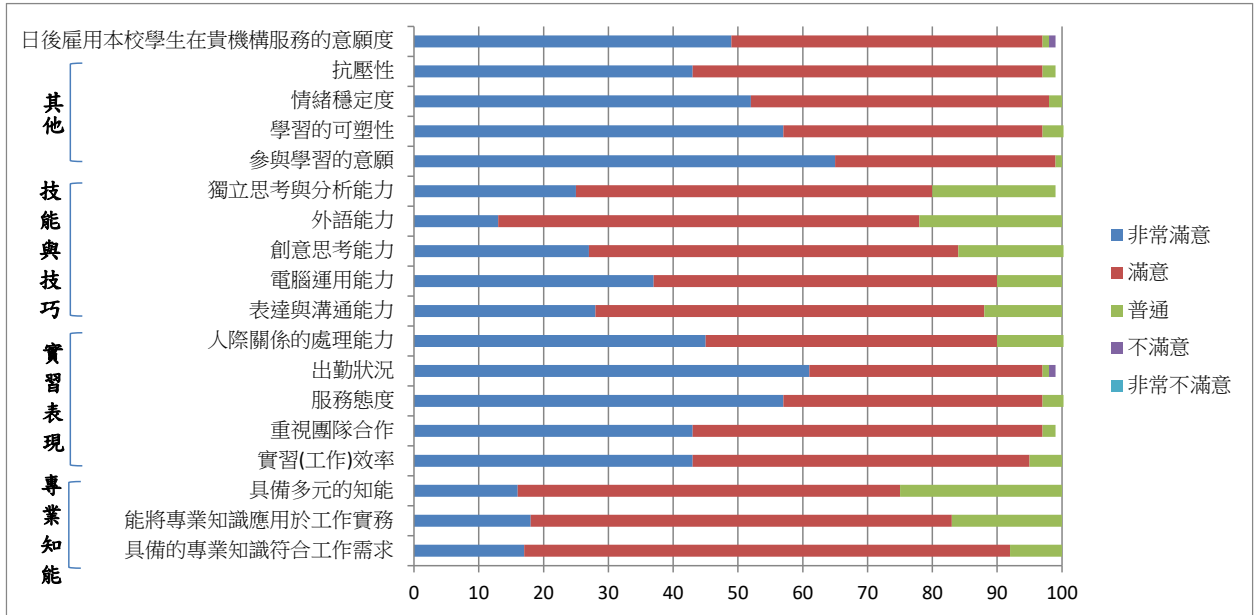
7. 海洋環境工程系



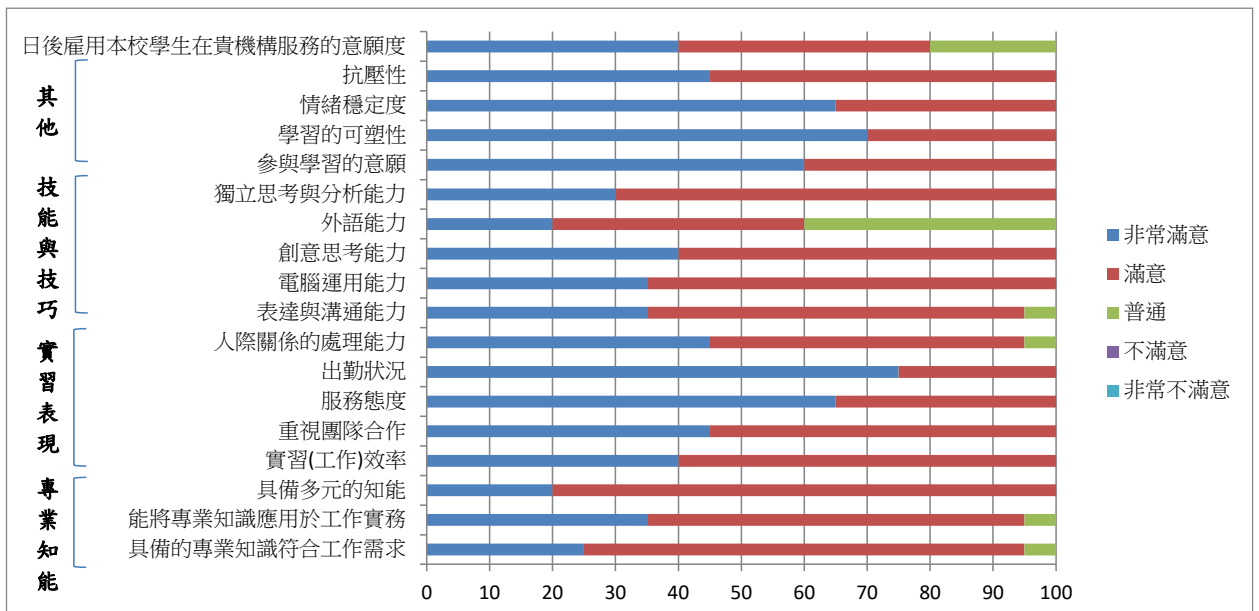
8. 航運技術系



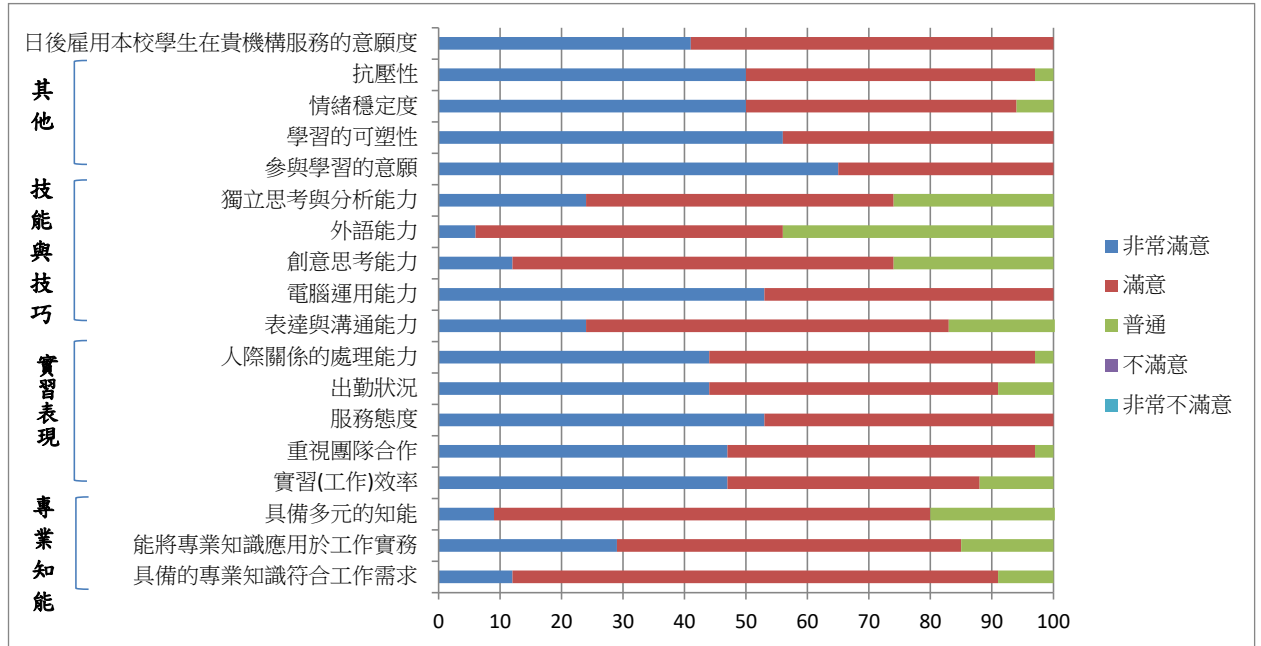
9. 航運管理系



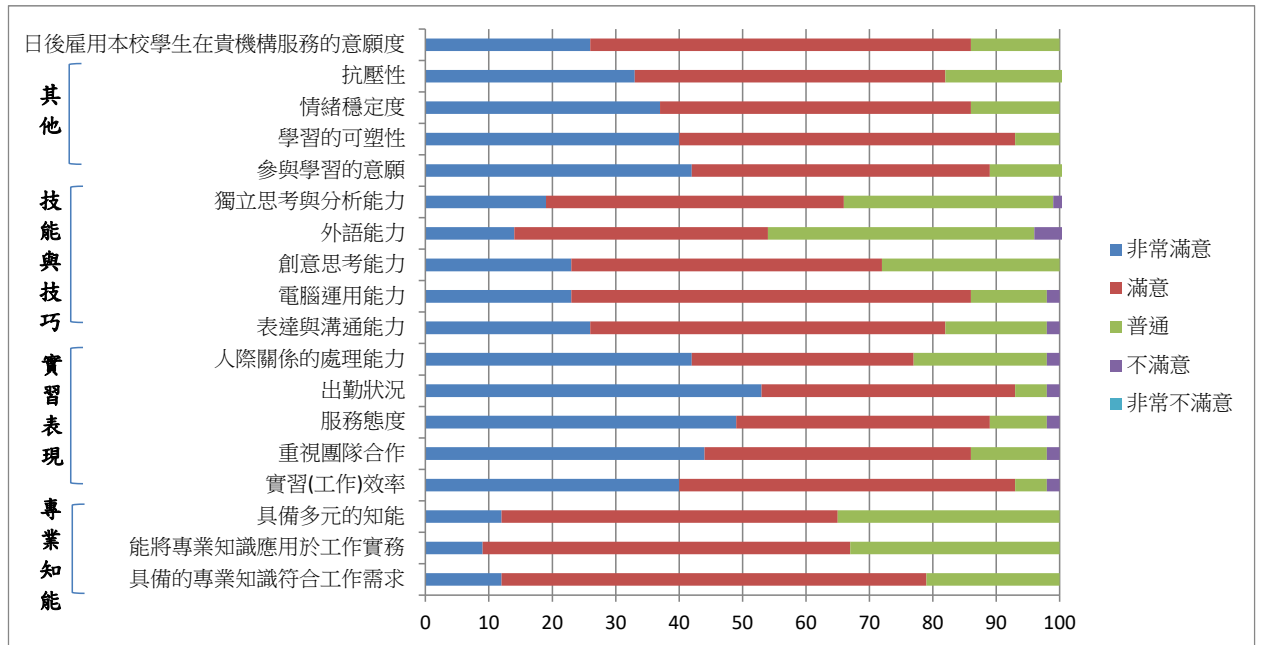
10. 微電子工程系



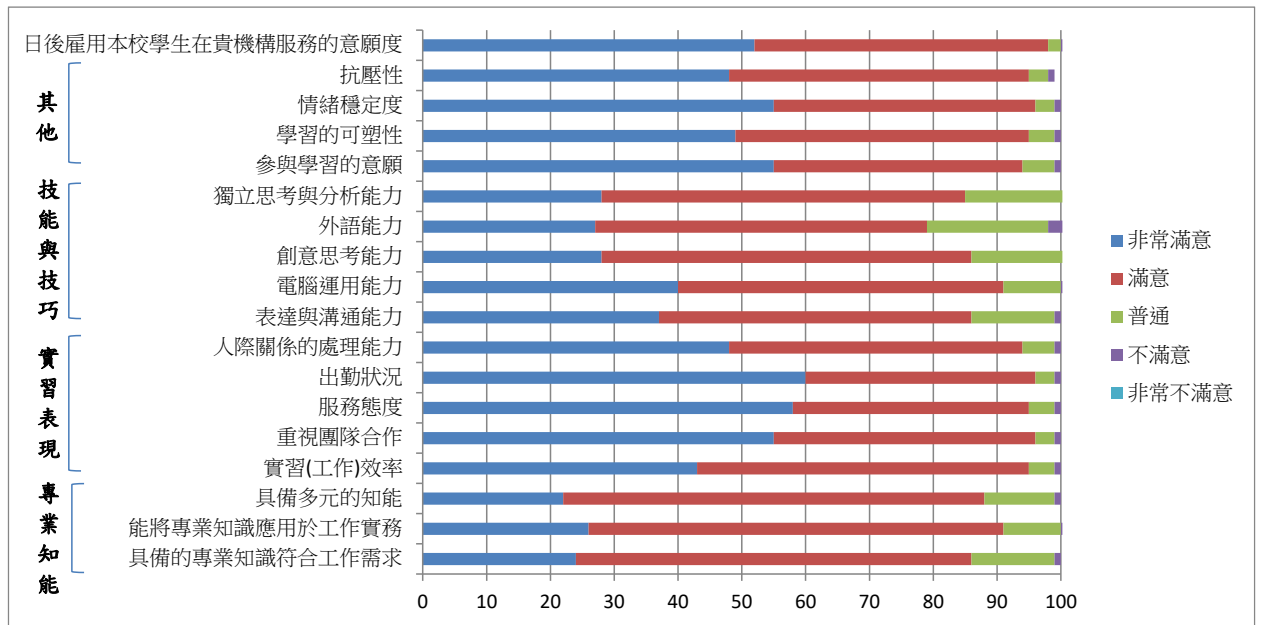
11. 資訊管理系



12. 漁業生產管理系



13. 輪機工程系



14. 造船及海洋工程系

